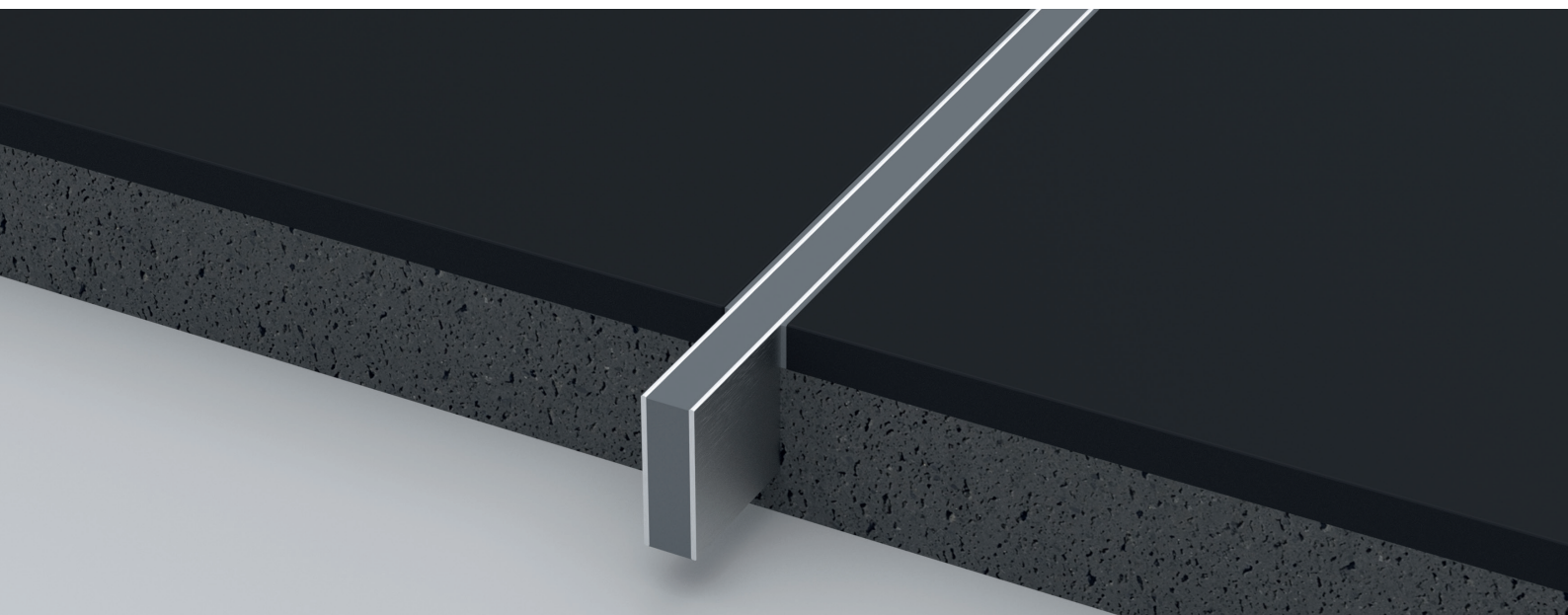


alferflex

DEHNFUGEN-PROFIL DICKBETT AUS ALUMINIUM

alferpro®



Anwendung Dehnfugen-Profil

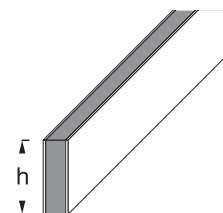
alferflex Dehnfugen-Profile wurden für die Verlegung bei besonders hohen mechanischen Belastungen entwickelt und bieten dauerhaften Schutz vor Spannungsrissen.

DEZENTE OPTIK TROTZ STARKER WIRKUNG. KASCHIEREN SIE DEHNFUGEN MIT DEN PROFILEN VON ALFERPRO.

Dehnfugen zum Ausgleich von Bodenspannungen in großen Flächen, besonders bei öffentlichen oder gewerblichen Räumen, werden mit alferflex überdeckt und Risse im Belag vermieden. Um das geschlossene Aussehen einer Fläche so wenig wie möglich zu stören, sind die Dehnfugen-Profile sehr schlank gestaltet. Die Verlegung ist im Dickbett möglich.

NATUR GEBÜRSTET

ALUMINIUM



TECHNISCHE DATEN

Legierung: EN AW 6060 (AlMgSi0,5)
Werkstoff-Nummer: 33.206

Einlage: Ethylen-Propylen-Dien-(Monomer)-Kautschuk
Kurzzeichen: EPDM

Alle Angaben sind circa-Angaben. Da wir keine Gewähr für Sonderanwendungen übernehmen können, muss eine entsprechende Eignungsprüfung immer durch den Kunden erfolgen.

VERARBEITUNG

Das Dehnfugen-Profil entsprechend der Belagshöhe auswählen. Das Profil (gegebenenfalls mit Anker) in den Mörtel eindrücken und so ausrichten, dass die Oberkante des Profils mit dem Belag übereinstimmt. Anschließend die Fuge zwischen Profil und Fliese mit Fugenmörtel voll ausfüllen. Die Höhe des Dehnfugen-Profils ist so zu wählen, dass die komplette Aufbauhöhe von Estrich und Fliesenbelag überbrückt wird. Das Profil im Zuge der Estrichverlegung einbauen und ausrichten. Die Fliese so einbauen, dass die Oberkante des Profils bündig mit dem Belag ist. Anschließend die Fuge zwischen Profil und Fliese mit Fugenmörtel voll ausfüllen.

LIEFERFORM

Die Profile sind in den Höhen:
20; 30; 40; 50; 70; 80mm
je nach Oberfläche (siehe Katalog) erhältlich.

Die Profile sind in den Längen:
250 cm
je nach Oberfläche (siehe Katalog) erhältlich.

Fugenbreite: 10mm

OBERFLÄCHEN

Natur gebürstet

VERPACKUNGSEINHEITEN

VPE 1 = 10 Stück; VPE 2 = 50 Stück; VPE 3 = 150 Stück

VERARBEITUNG, PFLEGE, REINIGUNG

Um Beschädigungen an der Profil-Oberfläche zu vermeiden, sind folgende Punkte zwingend zu beachten:

- Verarbeitungshinweisen der Bau-Chemie muss unbedingt Folge geleistet werden.
- Kleber- und Mörtelreste auf der Profil-Oberfläche sind umgehend mit klarem Wasser zu entfernen.
- Sorgen Sie bis zur vollständigen Trocknung für eine gute Belüftung des Raumes.
- Den Belag erst nach vollständiger Trocknung mit einer Schutzfolie oder Ähnlichem abdecken.
- Die Profile werden mit einem feuchten Tuch und pH-neutralen Mitteln gereinigt. Die Profile können auch mit Lösungsmitteln von hartnäckigem Schmutz befreit werden. Bitte keine aggressiven Reinigungsmittel für die Silikonfuge verwenden.

MATERIALEIGENSCHAFTEN

Dehnfugen-Profile in Aluminium eignen sich für geringe bis mittlere mechanische Belastungen im Innen- und Außenbereich und verfügen über eine hohe Beständigkeit gegenüber Chemikalien. Die EPDM-Einlage ist teilweise gegen Chemikalien beständig.

LAGERUNG UND TRANSPORT

Die Profile sollten vor Schlag- und Abriebeinwirkung geschützt werden.

ENTSORGUNG

Die Profile können dem Aluminiumrecycling zugeführt werden.

HINWEISE

Garantie- und Haftungsausschluss

Die in diesem Datenblatt und auf unserer Internetseite gezeigten Anwendungsbeispiele und Tipps sind Richtlinien, die auf üblichen Handwerkstechniken beruhen. Alle Angaben, auch produktbezogene Informationen sind Standard. Der Verfasser schließt jegliche Gewährleistung für die im Datenblatt und auf der Internetseite gemachten Angaben aus. Für die Verwendbarkeit von Produkten zu bestimmten Zwecken sowie für das Entstehen von Schäden oder das Auftreten von Mängeln durch die hier gemachten Angaben oder Tipps, wird ebenfalls keine Gewährleistung übernommen. Irrtümer, Druckfehler und technische Änderungen – soweit sie dem Fortschritt dienen – vorbehalten. Fotos und Abbildungen sind nicht farbverbindlich. Für Druck- und Bildfehler keine Haftung. Nachahmung und Nachdruck, auch auszugsweise, sind nicht gestattet.

Stand: 08/2023