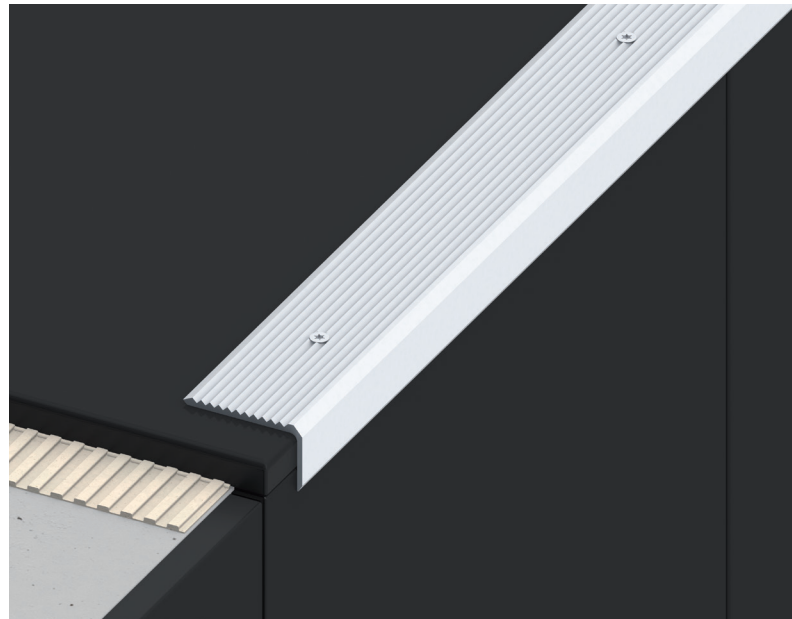
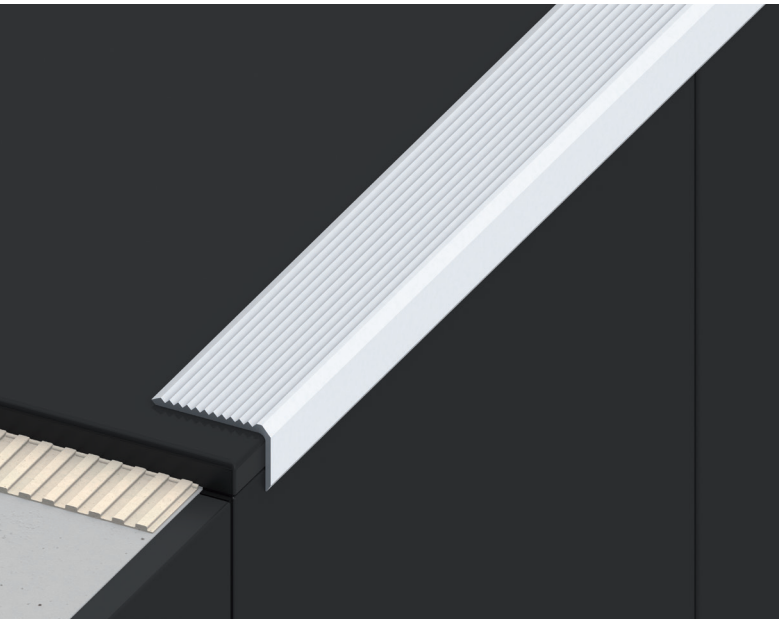


alferstep

STUFENWINKEL-PROFILE AUS ALUMINIUM

alferpro®



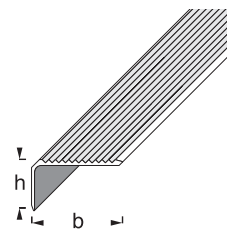
FORM TRIFFT FUNKTION: STILELEMENT UND SICHERHEITSAKTOR ZUGLEICH.

Die Stufen schaffen gestalterische Übergänge und gliedern den Raum. alferstep vereint die optischen Anforderungen mit den funktionalen Bedürfnissen. Treppenstufen-Profile erhöhen die Trittsicherheit und schützen die Kante gleichzeitig gegen mechanische Belastungen.

STUFENWINKEL-PROFIL, UNGELOCHT

ELOXIERT

ALUMINIUM



TECHNISCHE DATEN

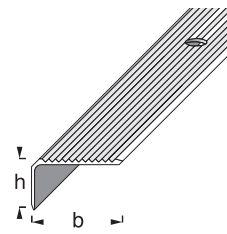
AlMgSi0,5
Werkstoff-Nummer: 33.206

Alle Angaben sind circa-Angaben. Da wir keine Gewähr für Sonderanwendungen übernehmen können, muss eine entsprechende Eignungsprüfung immer durch den Kunden erfolgen.

STUFENWINKEL-PROFIL, GELOCHT

ELOXIERT

ALUMINIUM



VERARBEITUNG

Das ungelochte Stufenwinkel-Profil auf die passende Länge ablängen. Die Schutzfolie auf dem Klebestreifen entfernen und das Profil auf die Stufe andrücken.

Das gelochte Stufenwinkel-Profil auf die passende Länge ablängen. Die vorgebohrten Löcher im Profil auf der Stufe markieren und bohren. Danach werden die Dübel eingesetzt und das Profil auf die Stufe geschraubt.

LIEFERFORM

Die Profile sind in folgenden Höhen erhältlich:
23 mm

Die Profile sind in folgenden Breiten erhältlich:
41 mm

Die Profile sind in folgenden Längen erhältlich:
150; 250 cm

OBERFLÄCHEN

Eloxiert

VERPACKUNGSEINHEITEN

VPE 1 = 10 Stück; VPE 2 = 50 Stück; VPE 3 = 150 Stück

VERARBEITUNG, PFLEGE, REINIGUNG

Die Profile werden mit einem feuchten Tuch und ph-neutralen Mitteln gereinigt. Bitte keine alkalischen Reinigungsmittel verwenden.

MATERIALEIGENSCHAFTEN

Stufenwinkel-Profile in Aluminium eignen sich für geringe bis mittlere mechanische Belastungen im Innen- und Außenbereich und verfügen über eine hohe Beständigkeit gegenüber Chemikalien.

LAGERUNG UND TRANSPORT

Die Profile sollten vor Schlag- und Abriebeinwirkung geschützt werden.

ENTSORGUNG

Die Profile können dem Aluminiumrecycling zugeführt werden.

HINWEISE

Garantie- und Haftungsausschluss

Die in diesem Datenblatt und auf unserer Internetseite gezeigten Anwendungsbeispiele und Tipps sind Richtlinien, die auf üblichen Handwerkstechniken beruhen. Alle Angaben, auch produktbezogene Informationen sind Standard. Der Verfasser schließt jegliche Gewährleistung für die im Datenblatt und auf der Internetseite gemachten Angaben aus. Für die Verwendbarkeit von Produkten zu bestimmten Zwecken sowie für das Entstehen von Schäden oder das Auftreten von Mängeln durch die hier gemachten Angaben oder Tipps, wird ebenfalls keine Gewährleistung übernommen. Irrtümer, Druckfehler und technische Änderungen – soweit sie dem Fortschritt dienen – vorbehalten. Fotos und Abbildungen sind nicht farbverbindlich. Für Druck- und Bildfehler keine Haftung. Nachahmung und Nachdruck, auch auszugsweise, sind nicht gestattet.

Stand: 05/2020