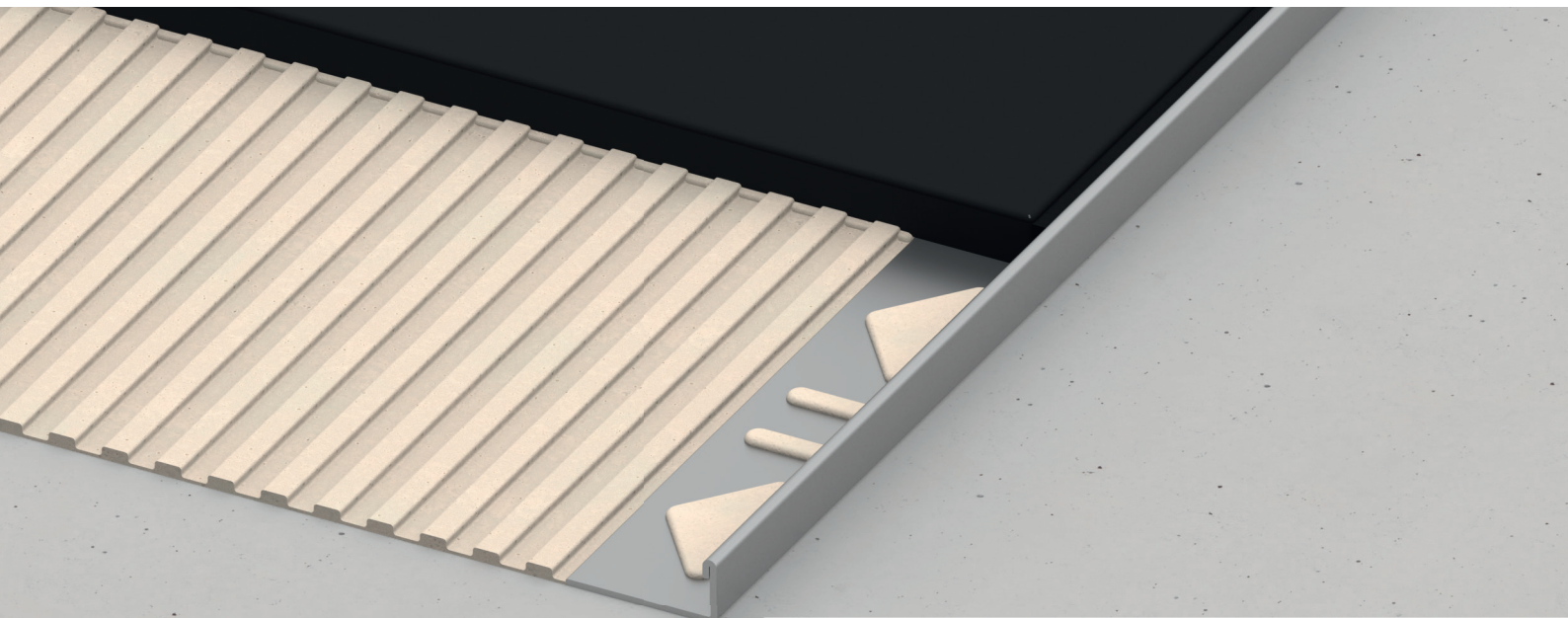


alferbasic

FLIESEN-WINKEL-PROFIL AUS EDELSTAHL

alferpro®



Anwendung Winkel-Profil

alferbasic – Winkel-Profile sind der klassische Abschluss für Fliesenbeläge. Dekorativ und funktional: der perfekte Schutz für Fliesenkanten.

DER LETZTE SCHLIFF FÜR FLIESEN, PARKETT, LAMINAT, DESIGNBÖDEN ODER TEPPICH.

Ob als Abschluss oder Übergang zwischen Belägen, die Profile aus der alferbasic-Serie schützen die Fliesenkanten und schaffen eine elegante Optik. Eine Vielzahl von Varianten, Materialien und Oberflächen bietet Ihnen für jeden Anwendungsbereich das passende Produkt. Egal ob sachlich elegant oder gemütlich rustikal, die Profile passen sich in jedes Ambiente ein. Geschickt platziert werden sie sogar zum Designakzent.

TECHNISCHE DATEN

Edelstahl 1.4301 / X5CrNi18-10
Werkstoff-Nummer: 1.4301

Alle Angaben sind circa-Angaben. Da wir keine Gewähr für Sonderanwendungen übernehmen können, muss eine entsprechende Eignungsprüfung immer durch den Kunden erfolgen.

GLÄNZEND
GEBÜRSTET
(240K)
POLIERT

**EDELSTAHL
V2A UND V4A**



INOX
STAINLESS STEEL



VERARBEITUNG

Das Fliesen-Winkel-Profil entsprechend der Fliesenstärke aussuchen. Den Fliesenkleber bis zum Rand der zu fliesenden Fläche mit einer Zahnkelle auftragen. Das Fliesen-Winkel-Profil in den feuchten Fliesenkleber eindrücken und ausrichten. Den Befestigungsschenkel komplett mit Kleber überspachteln. Die Fliese so eindrücken und ausrichten, dass sie mit der Profiloberkante übereinstimmt.

LIEFERFORM

Die Profile sind in den Höhen:
2; 3; 4,5; 6; 8; 9; 10; 11; 12,5; 15; 17,5; 18,5;
20; 22; 25; 30mm
je nach Oberfläche (siehe Katalog) erhältlich.

Die Profile sind in den Längen:
100; 250; 300cm
je nach Oberfläche (siehe Katalog) erhältlich.

OBERFLÄCHEN

Glänzend, gebürstet (240K), poliert

VERPACKUNGSEINHEITEN

VPE 1 = 10 Stück; VPE 2 = 50 Stück; VPE 3 = 150 Stück

VERARBEITUNG, PFLEGE, REINIGUNG

Nach der Verlegung der Profile muss für ausreichende Belüftung gesorgt werden. Fugenmörtel auf den Profilen muss entfernt werden. Die Profile werden mit einem feuchten Tuch und pH-neutralen Mitteln gereinigt. Die Profile können auch mit Lösungsmitteln von hartnäckigem Schmutz befreit werden.

MATERIALEIGENSCHAFTEN

Fliesen-Winkel-Profile in Edelstahl eignen sich für mittlere bis hohe mechanische Belastungen im Innen- und Außenbereich und verfügen über eine hohe Beständigkeit gegenüber Chemikalien. Sie finden oft Anwendung in der Lebensmittelindustrie, in Krankenhäusern und Schwimmbädern etc. Einen Teil der Profile gibt es auch in V4A (siehe Katalog). Diese sind noch beständiger gegen aggressive Chemikalien.

LAGERUNG UND TRANSPORT

Die Profile sollten vor Schlag- und Abriebeinwirkung geschützt werden.

ENTSORGUNG

Die Profile können dem Stahlrecycling zugeführt werden.

HINWEISE

Garantie- und Haftungsausschluss

Die in diesem Datenblatt und auf unserer Internetseite gezeigten Anwendungsbeispiele und Tipps sind Richtlinien, die auf üblichen Handwerkstechniken beruhen. Alle Angaben, auch produktbezogene Informationen sind Standard. Der Verfasser schließt jegliche Gewährleistung für die im Datenblatt und auf der Internetseite gemachten Angaben aus. Für die Verwendbarkeit von Produkten zu bestimmten Zwecken sowie für das Entstehen von Schäden oder das Auftreten von Mängeln durch die hier gemachten Angaben oder Tipps, wird ebenfalls keine Gewährleistung übernommen. Irrtümer, Druckfehler und technische Änderungen – soweit sie dem Fortschritt dienen – vorbehalten. Fotos und Abbildungen sind nicht farbverbindlich. Für Druck- und Bildfehler keine Haftung. Nachahmung und Nachdruck, auch auszugsweise, sind nicht gestattet.

Stand: 05/2019