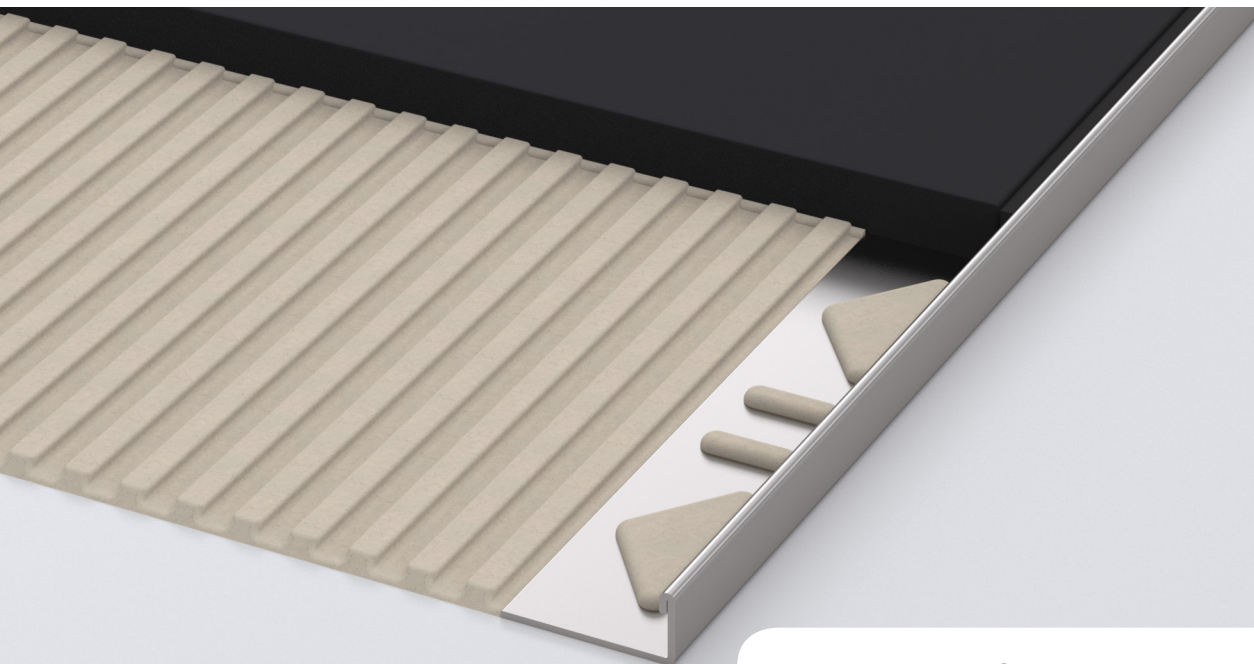


PROFILÉ D'ANGLE DE CARREAUX EN ACIER INOXYDABLE V2A

alferpro[®]



Application profilé d'angle

alferbasic – Le profilé d'angle et la finition classique pour les revêtements en carrelage.

UNE FINITION PARFAITE POUR LES SOLS CARRELÉS, PARQUETS, STRATIFIÉS, REVÊTEMENTS DESIGN OU MOQUÊTTES.

Que ce soit comme finition ou comme jonction entre deux revêtements, les profilés de la gamme alferbasic protègent les arêtes des carrelages, on obtient ainsi une belle finition. Grâce à un grand nombre de variantes, matériaux et finitions, vous êtes toujours assuré de trouver le produit idéal pour l'utilisation recherchée. Peu importe qu'ils soient discrets et élégants ou plutôt accueillants et rustiques, ces profils s'adaptent à toutes les atmosphères. Posés avec soin, ils deviennent même de véritables éléments de design.

DONNÉES TECHNIQUES

Acier inoxydable V2A 1.4301 / X5CrNi18-10

Toutes les informations sont données à titre indicatif. Puisque nous ne pouvons pas assumer la responsabilité pour chaque utilisation spécifique, un essai doit toujours être réalisé au préalable par le client.

BRILLANT

BROSSÉ
(240K)

POLI

**ACIER
INOXYDABLE
V2A**



INOX
STAINLESS STEEL



POSE

Choisissez le profilé d'angle de carreaux en fonction de l'épaisseur du carrelage. Appliquez la colle à carrelage sur le bord de la dalle à carrelage avec une truelle dentelée. Placez et appuyez le profilé d'angle de carreaux dans la colle à carrelage encore humide et positionnez-le. Couvrez complètement les pattes de fixation avec la colle. Appuyez et alignez le carreau de carrelage au haut du profilé.

PROFILÉ D'ANGLE DE CARREAUX EN ACIER INOXYDABLE V2A

alferpro[®]

DIMENSIONS

Les profilés sont disponibles dans les hauteurs suivantes:
2; 3; 4,5; 6; 7; 8; 9; 10; 11; 12,5; 15; 16,5; 17,5; 18,5;
20; 22; 25; 30mm
en fonction de la surface (voir catalogue).

Les profilés sont disponibles en longueur de:
100; 250; 300cm
en fonction de la surface (voir catalogue).

SURFACES

Brillant, brossé (240K), poli

UNITÉ D'EMBALLAGE

Emb. 1 = 10 pcs., Emb. 2 = 50 pcs., Emb. 3 = 150 pcs.

POSE, ENTRETIEN, NETTOYAGE

Afin d'éviter d'endommager la surface du profilé, les consignes suivantes doivent être respectées :

- Les instructions de mise en œuvre de construction et chimie doivent être respectées.
- Les résidus de colle et de mortier sur la surface du profilé doivent être immédiatement éliminés à l'eau claire.
- Veillez à ce que la pièce soit bien ventilée jusqu'à ce qu'elle soit complètement sèche.
- Ne recouvrez le revêtement de sol d'un film protecteur ou similaire qu'une fois qu'il est complètement sec.
- Les profilés sont à nettoyer avec un chiffon humide et des agents au pH neutre. Les profilés peuvent être nettoyés avec des solvants uniquement en cas de saleté tenace.

PROPRIÉTÉS DES MATÉRIAUX

Les profilés d'angle en acier inoxydable conviennent aux charges mécaniques moyennes à fortes à l'intérieur et à l'extérieur et ont une grande résistance aux produits chimiques. Ils sont souvent utilisés dans l'industrie alimentaire, dans les hôpitaux et pour les piscines, etc. Certains des profilés sont également disponibles en inox V4A (voir catalogue). Ceux-ci sont encore plus résistants aux produits chimiques agressifs.

STOCKAGE ET TRANSPORT

Les profilés doivent être protégés contre les chocs et les frottements.

RECYCLAGE DES DÉCHETS

Les profilés peuvent être destinés au recyclage de l'acier.

NOTES

Garantie et avertissement

Les exemples d'application et les conseils présentés dans cette fiche technique et sur notre site Web sont des directives basées sur des techniques d'artisanat conventionnelles. Toutes les informations, y compris les informations relatives au produit, sont standard. L'auteur exclut toute garantie pour les informations données dans la fiche technique et sur le site internet. Pour la facilité d'utilisation des produits à des fins spécifiques et pour la survenance de dommages ou l'apparition de défauts par les informations ou les conseils donnés ici, aucune garantie n'est également acceptée. Erreurs, fautes d'impression et modifications techniques - dans la mesure où elles servent les progrès - réservées. Les photos et illustrations ne sont pas contraignantes. Aucune responsabilité pour les défauts d'impression et d'image. L'imitation et la réimpression, même partielle, ne sont pas permises.

Au: 06/2023

alferpro[®]

Industriestrasse 7 · 79793 Wutoeschingen · Allemagne
T +4977469201500 · F +49774692018500
info.fr@alferpro.com · www.alferpro.com