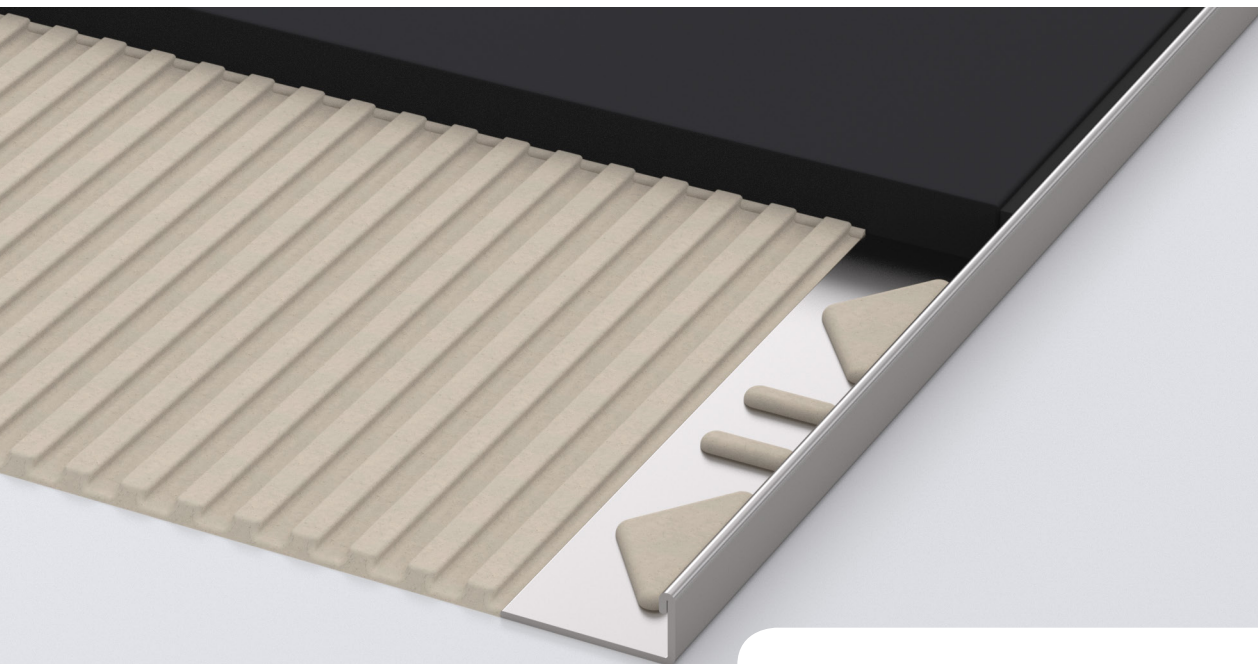


PROFILO ANGOLARE PER PIASTRELLE IN ACCIAIO INOX V2A

alferpro[®]



Applicazione profilo angolare

alferbasic – I profili angolari sono la classica chiusura per le superfici piastrellate. Decorativa e funzionale: la protezione perfetta per i bordi delle piastrelle.

IL TOCCO FINALE PER PIASTRELLE, PARQUET, LAMINATO, PAVIMENTAZIONI DI DESIGN O TAPPETI.

Come chiusura o raccordo tra i rivestimenti, i profili della serie alferbasic proteggono i bordi delle piastrelle e donano un'estetica elegante. Un'ampia gamma di varianti, materiali e superfici garantisce il prodotto adeguato per ogni ambito di applicazione. Siano essi sobri ed eleganti, o comodi e spartani, i profili si adattano ad ogni ambiente. E se posizionati in modo abile, si trasformano persino in un elemento di design.

SPECIFICHE TECNICHE

Acciaio inox V2A 1.4301 / X5CrNi18-10

Tutte le informazioni sono approssimative. Non possiamo assumerci la responsabilità per applicazioni speciali, un test di idoneità corrispondente deve essere sempre eseguito dal cliente.

LUCIDO
SPAZZOLATO
(240K)
LEVIGATO
LUCIDO

**ACCIAIO INOX
V2A**



LAVORAZIONE

Scegli il profilo angolare in base allo spessore della piastrella. Applicare sulla superficie una colla per piastrelle usando una spatola dentata. Premere il profilo angolare nella colla per piastrelle ancora umida e allineare. Coprire completamente la parte laterale del profilo con la colla. Premere e allineare la piastrella in modo che corrisponda all'altezza del profilo.

PROFILO ANGOLARE PER PIASTRELLE IN ACCIAIO INOX V2A

alferpro[®]

DIMENSIONI

I profili sono disponibili in altezze:
2; 3; 4,5; 6; 7; 8; 9; 10; 11; 12,5; 15; 16,5; 17,5; 18,5;
20; 22; 25; 30mm
a seconda della superficie (vedete catalogo).

I profili sono disponibili in lunghezze:
100; 250; 300cm
a seconda della superficie (vedete catalogo).

SUPERFICI

Lucido, spazzolato (240K), levigato lucido

UNITÀ DI IMBALLAGGIO

Conf. 1 = 10 pezzi, Conf. 2 = 50 pezzi, Conf. 3 = 150 pezzi

• LAVORAZIONE, CURA, PULIZIA

Per evitare danni alla superficie del profilo, è necessario osservare i seguenti punti:

- Le istruzioni di lavorazione dei fornitori di collanti devono essere seguite rigorosamente
- Residui di colla e di malta sulla superficie devono essere rimossi immediatamente con acqua pulita
- Assicurarsi che la stanza sia ben ventilata fino a completa asciugatura
- Ricoprire la pavimentazione con una pellicola o qualcosa di simile soltanto dopo la completa asciugatura.
- I profili possono essere puliti con un panno umido e agenti a pH neutro. Lo sporco ostinato sui profili può anche essere rimosso con solventi.

CARATTERISTICA DEI MATERIALI

I profili angolari in acciaio inox sono adatti per carichi meccanici medi ed alti in ambienti interni ed esterni e presentano un'elevata resistenza contro gli agenti chimici. Sono spesso utilizzati nell'industria alimentare, negli ospedali, e nelle piscine ecc.

STOCCAGGIO E TRASPORTO

I profili devono essere protetti da urti e abrasioni.

SMALTIMENTO

I profili possono essere smaltiti e riciclati.

NOTE

Garanzia ed esenzione di responsabilità

Gli esempi e i suggerimenti dell'applicazione mostrati in questa scheda tecnica e sul nostro sito Web sono linee guida basate su tecniche di lavorazione convenzionali. Tutte le informazioni, incluse le informazioni relative al prodotto, sono standard. L'autore esclude qualsiasi garanzia per le informazioni fornite nella scheda tecnica e sul sito web. Per l'utilizzo dei prodotti per scopi specifici e per il verificarsi di danni o di difetti derivanti dalle informazioni o dei suggerimenti qui forniti, non è prevista alcuna garanzia. Sono fatti salvi errori, errori di stampa e modifiche tecniche che apportano miglioramenti. Le foto e le illustrazioni non sono vincolanti. Si declina ogni responsabilità per gli errori di stampa e difetti dell'immagine. L'imitazione e la ristampa, anche in parte, non sono permesse.

A partire dal: 06/2023

alferpro[®]

Industriestrasse 7 · 79793 Wutoeschingen · Germania
T +390432881423 · F +390432882315
info.it@alferpro.com · www.alferpro.com