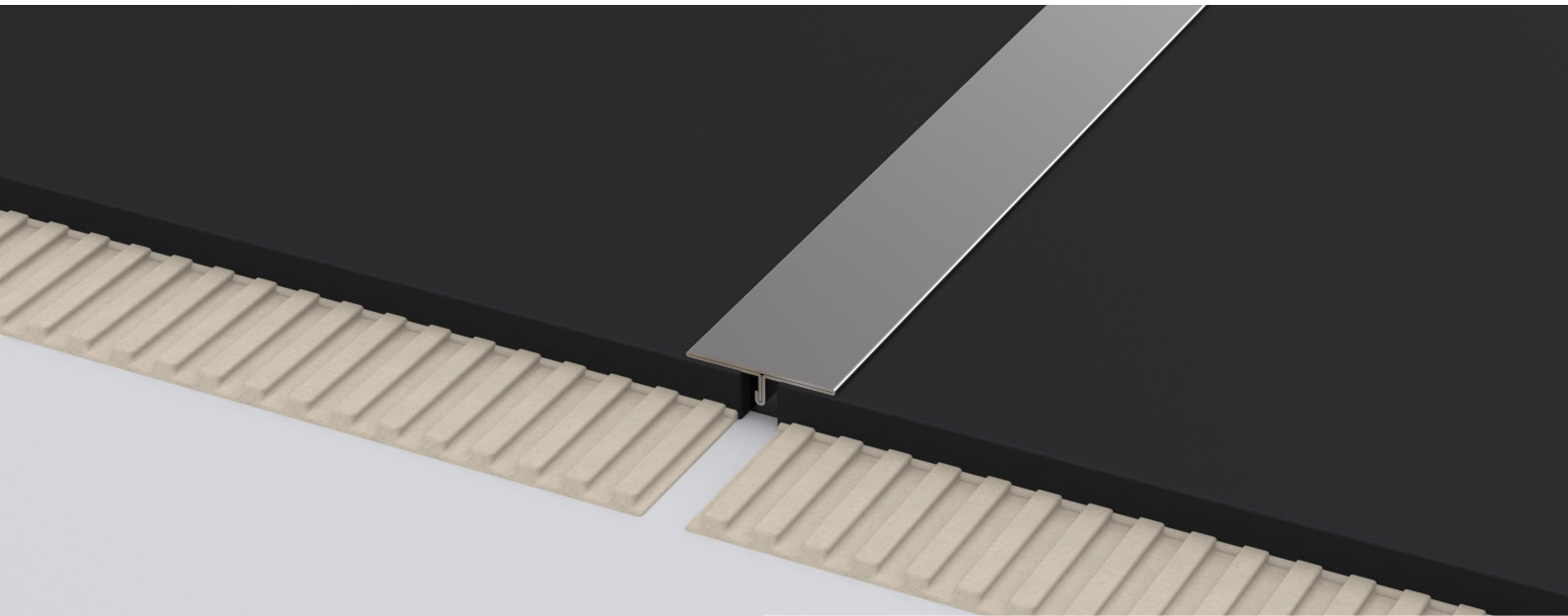


# alfercap

## T-PROFIL AUS EDELSTAHL

# alferpro®



### Anwendung T-Profil

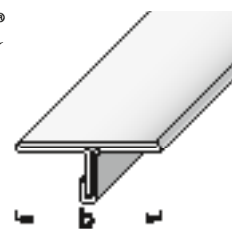
alfercap verdeckt elegant die Übergänge angrenzender Bodenbeläge. Zur Montage werden die T-Profile einfach ins frische Silikon gedrückt.

### DIE CLEVERE ABDECKUNG FÜR DEHN-FUGEN UND ÜBERGÄNGE ZWISCHEN VERSCHIEDENEN BELAGSFLÄCHEN.

Keramische Beläge sind ohne Fugen undenkbar. Jedoch stören sie oft die Optik. alfercap-Profile werden in das noch feuchte Silikonbett eingedrückt und verdecken geschickt den Übergang zwischen den Belagsflächen. In vielen angesagten Farben und aus hochwertigen Materialien erhältlich, werden sie zum Designakzent. Die Profile können auch nachträglich ergänzt werden. Eine elegante Lösung für Belagstärken ab 6 mm.

GLÄNZEND  
GEBÜRSTET  
(240K)

EDELSTAHL  
V2A



### TECHNISCHE DATEN

Edelstahl 1.4301 / X5CrNi18-10

Alle Angaben sind circa-Angaben. Da wir keine Gewähr für Sonderanwendungen übernehmen können, muss eine entsprechende Eignungsprüfung immer durch den Kunden erfolgen.

### VERARBEITUNG

Das T-Profil entsprechend der Fugenbreite aussuchen und auf die richtige Länge ablängen. Das T-Profil in die frische Silikonfuge eindrücken und am Bodenbelag ausrichten.

### LIEFERFORM

Die Profile sind in den Höhen:  
14; 25 mm  
je nach Oberfläche (siehe Katalog) erhältlich.

Die Profile sind in den Längen:  
100; 250 cm  
je nach Oberfläche (siehe Katalog) erhältlich.

### OBERFLÄCHEN

Glänzend, gebürstet (240K)

### VERPACKUNGSEINHEITEN

VPE 1 = 10 Stück; VPE 2 = 50 Stück; VPE 3 = 150 Stück

### VERARBEITUNG, PFLEGE, REINIGUNG

Um Beschädigungen an der Profil-Oberfläche zu vermeiden, sind folgende Punkte zwingend zu beachten:

- Verarbeitungshinweisen der Bau-Chemie muss unbedingt Folge geleistet werden.
- Kleber- und Mörtelreste auf der Profil-Oberfläche sind umgehend mit klarem Wasser zu entfernen.
- Sorgen Sie bis zur vollständigen Abbindung des Mörtels für eine gute Belüftung des Raumes.
- Den Belag erst nach vollständiger Trocknung mit einer Schutzfolie oder Ähnlichem abdecken.
- Die Profile werden mit einem feuchten Tuch und pH-neutralen Mitteln gereinigt. Die Profile können auch mit Lösungsmitteln von hartnäckigem Schmutz befreit werden.
- Zur Ablängung der Profile empfehlen wir einen langsam drehenden Winkelschleifer mit einer Spezialtrennscheibe für Edelstahl.

### LAGERUNG UND TRANSPORT

Die Profile sollten vor Schlag- und Abriebeinwirkung geschützt werden.

### MATERIALEIGENSCHAFTEN

T-Profile in Edelstahl eignen sich für mittlere bis hohe mechanische Belastungen im Innen- und Außenbereich und verfügen über eine hohe Beständigkeit gegenüber Chemikalien. Sie finden oft Anwendung in der Lebensmittelindustrie, in Krankenhäusern und Schwimmbädern etc.

### ENTSORGUNG

Die Profile können dem Stahlrecycling zugeführt werden.

### HINWEISE

#### Garantie- und Haftungsausschluss

Die in diesem Datenblatt und auf unserer Internetseite gezeigten Anwendungsbeispiele und Tipps sind Richtlinien, die auf üblichen Handwerkstechniken beruhen. Alle Angaben, auch produktbezogene Informationen sind Standard. Der Verfasser schließt jegliche Gewährleistung für die im Datenblatt und auf der Internetseite gemachten Angaben aus. Für die Verwendbarkeit von Produkten zu bestimmten Zwecken sowie für das Entstehen von Schäden oder das Auftreten von Mängeln durch die hier gemachten Angaben oder Tipps, wird ebenfalls keine Gewährleistung übernommen. Irrtümer, Druckfehler und technische Änderungen – soweit sie dem Fortschritt dienen – vorbehalten. Fotos und Abbildungen sind nicht farbverbindlich. Für Druck- und Bildfehler keine Haftung. Nachahmung und Nachdruck, auch auszugsweise, sind nicht gestattet.

Stand: 06/2023