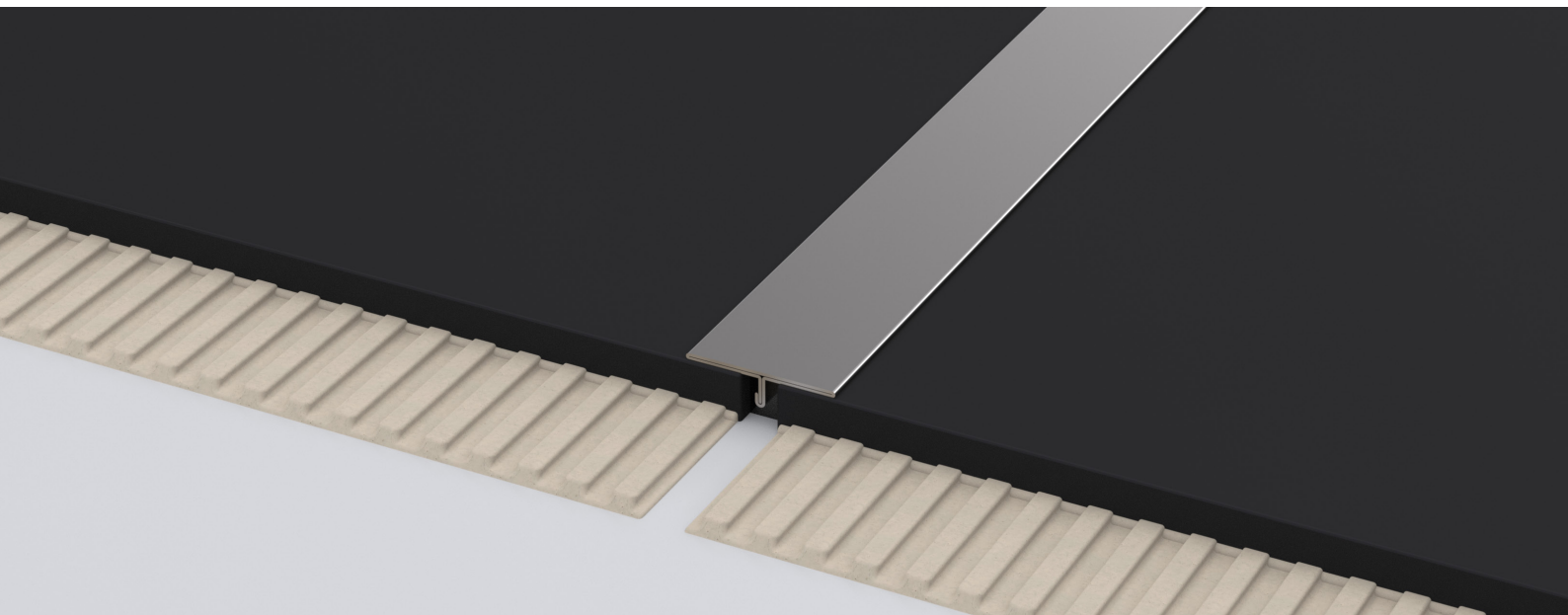


# alfercap

## PROFILÉ EN T EN ACIER INOXYDABLE

# alferpro®



### Application Profilé en T

alfercap recouvre avec raffinement les transitions entre revêtement de sol adjacents. Pour le montage, les profilés en T sont simplement pressés dans le silicone frais.

### UN CACHE INTELLIGENT POUR LES JOINTS ET JONCTIONS ENTRE DIFFÉRENTS REVÊTEMENTS DE SOL.

Sans joints, impossible de réaliser un carrelage. Cependant, ceux-ci nuisent souvent au design. Les profilés alfercap sont simplement enfoncés dans le lit de silicone encore humide et dissimulent avec élégance les jonctions entre les différents revêtements. Disponibles dans de nombreuses teintes modernes et dans des matériaux de qualité, ils sont de véritables éléments de design. Ces profilés peuvent également être ajoutés ultérieurement. Une solution élégante pour les revêtements de sol de 6 mm et plus.

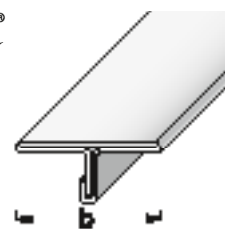
LUMINEUX

BROSSÉ  
(240K)

ACIER  
INOXYDABLE  
V2A



INOX  
STAINLESS STEEL



### DONNÉES TECHNIQUES

Acier inoxydable 1.4301 / X5CrNi18-10

Toutes les informations sont données à titre indicatif. Puisque nous ne pouvons pas assumer la responsabilité pour chaque utilisation spécifique, un essai doit toujours être réalisé au préalable par le client.

### POSE

Choisir le profilé en T en fonction de l'épaisseur du revêtement de sol et le couper à la bonne longueur. Insérer le profilé en T dans le joint en silicone frais et s'aligner sur le revêtement de sol.

### DIMENSIONS

Les profilés sont disponibles dans les hauteurs suivantes:  
14; 25 mm  
en fonction de la surface (voir catalogue).

Les profilés sont disponibles en longueur de:  
100; 250 cm  
en fonction de la surface (voir catalogue).

### SURFACES

Brillant, brossé (240K)

### UNITÉ D'EMBALLAGE

Emb. 1 = 10 pcs., Emb. 2 = 50 pcs., Emb. 3 = 150 pcs.

### POSE, ENTRETIEN, NETTOYAGE

Afin d'éviter d'endommager la surface du profilé, les consignes suivantes doivent être respectées:

- Les instructions de mise en oeuvre de construction et chimie doivent être respectées.
- Les résidus de colle et de mortier sur la surface du profilé doivent être immédiatement éliminés à l'eau claire.
- Veillez à ce que la pièce soit bien ventilée jusqu'à ce qu'elle soit complètement sèche.
- Ne recouvrez le revêtement de sol d'un film protecteur ou similaire qu'une fois qu'il est complètement sec.
- Les profilés sont à nettoyer avec un chiffon humide et des agents au pH neutre. Ne pas utiliser de nettoyant alcalin.
- 
- 

### PROPRIÉTÉS DES MATÉRIAUX

Les profilés en T en acier inoxydable conviennent aux charges mécaniques moyennes à fortes à l'intérieur et à l'extérieur et ont une grande résistance aux produits chimiques. Ils sont souvent utilisés dans l'industrie alimentaire, dans les hôpitaux et pour les piscines, etc.

### STOCKAGE ET TRANSPORT

Les profilés doivent être protégés contre les chocs et les frottements.

### RECYCLAGE DES DÉCHETS

Les profilés peuvent être destinés au recyclage de l'acier.

### NOTES

#### Garantie et avertissement

Les exemples d'application et les conseils présentés dans cette fiche technique et sur notre site Web sont des directives basées sur des techniques d'artisanat conventionnelles. Toutes les informations, y compris les informations relatives au produit, sont standard. L'auteur exclut toute garantie pour les informations données dans la fiche technique et sur le site internet. Pour la facilité d'utilisation des produits à des fins spécifiques et pour la survenance de dommages ou l'apparition de défauts par les informations ou les conseils donnés ici, aucune garantie n'est également acceptée. Erreurs, fautes d'impression et modifications techniques - dans la mesure où elles servent les progrès - réservées. Les photos et illustrations ne sont pas contraignantes. Aucune responsabilité pour les défauts d'impression et d'image. L'imitation et la réimpression, même partielle, ne sont pas permises.

Au: 06/2023