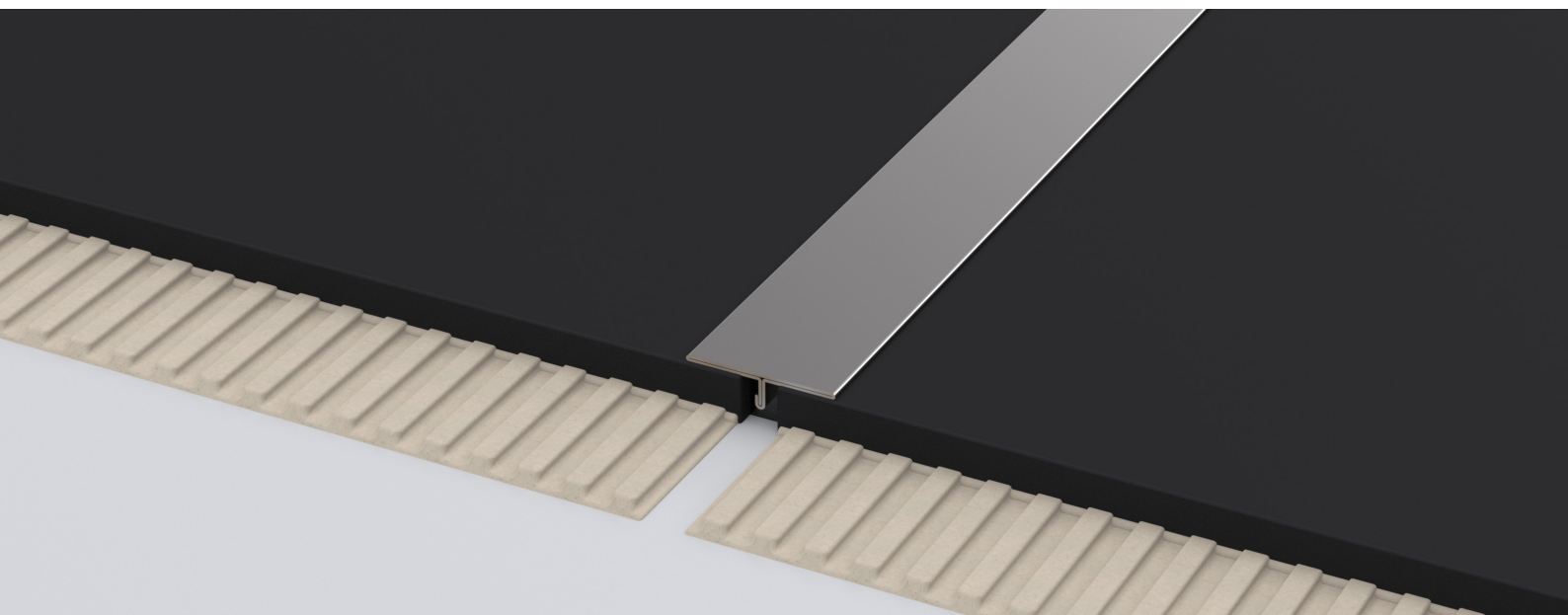


alfercap

PROFILO A T IN ACCIAIO INOX

alferpro®



Applicazione profilo a T

alfercap – Copre in modo elegante i raccordi tra pavimenti adiacenti. Il montaggio dei profili a T avviene semplicemente inserendoli nel silicone fresco.

LA COPERTURA INTELLIGENTE PER GIUNTI DI DILATAZIONE E RACCORDI TRA SUPERFICI DI RIVESTIMENTO DIVERSI.

Rivestimenti in ceramica senza giunti sono impensabili. Tuttavia spesso questi rovinano l'estetica. I profili alfercap vengono inseriti nel letto di silicone umido e coprono abilmente il raccordo tra le superfici di rivestimento. Disponibili in numerosi colori alla moda e materiali pregiati, costituiscono un elemento di design. I profili possono essere integrati anche in un secondo momento. Una soluzione elegante per rivestimenti di uno spessore a partire da 6 mm.

SPECIFICHE TECNICHE

Acciaio inox 1.4301 / X5CrNi18-10

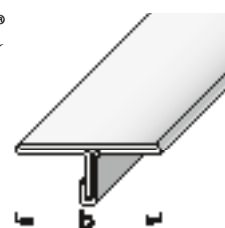
Tutte le informazioni sono approssimative. Non possiamo assumerci la responsabilità per applicazioni speciali, un test di idoneità corrispondente deve essere sempre eseguito dal cliente.

LUCIDO
SPAZZOLATO
(240K)

ACCIAIO INOX
V2A



INOX
STAINLESS STEEL



LAVORAZIONE

Selezionare il profilo a T in base allo spessore del pavimento e tagliarlo alla lunghezza desiderata. Premere il profilo a T nel silicone fresco e allinearli al pavimento.

DIMENSIONI

I profili sono disponibili in altezze:
14; 25 mm
a seconda della superficie (vedete catalogo).

I profili sono disponibili in lunghezze:
100; 250 cm
a seconda della superficie (vedete catalogo).

SUPERFICI

Lucido, spazzolato (240K)

UNITÀ DI IMBALLAGGIO

Conf. 1 = 10 pezzi, Conf. 2 = 50 pezzi, Conf. 3 = 150 pezzi

LAVORAZIONE, CURA, PULIZIA

Per evitare danni alla superficie del profilo, è necessario osservare i seguenti punti:

- Le istruzioni di lavorazione dei fornitori di collanti devono essere seguite rigorosamente
- Residui di colla e di malta sulla superficie devono essere rimossi immediatamente con acqua pulita
- Assicurarsi che la stanza sia ben ventilata fino a completa asciugatura
- Ricoprire la pavimentazione con una pellicola o qualcosa di simile solo dopo la completa asciugatura
- I profili possono essere puliti con un panno umido e agenti a pH neutro. Si prega di non utilizzare detergenti alcalini.
- Per tagliare i profili a misura, si consiglia una smerigliatrice angolare a bassa velocità con un disco da taglio speciale per acciaio inox.

CARATTERISTICA DEI MATERIALI

I profili a T in acciaio inox sono adatti per carichi meccanici medi ed alti in ambienti interni ed esterni e presentano un'elevata resistenza contro gli agenti chimici. Sono spesso utilizzati nell'industria alimentare, negli ospedali, e nelle piscine ecc.

STOCCAGGIO E TRASPORTO

I profili devono essere protetti da urti e abrasioni.

SMALTIMENTO

I profili possono essere smaltiti e riciclati.

NOTE

Garanzia ed esenzione di responsabilità

Gli esempi e i suggerimenti dell'applicazione mostrati in questa scheda tecnica e sul nostro sito Web sono linee guida basate su tecniche di lavorazione convenzionali. Tutte le informazioni, incluse le informazioni relative al prodotto, sono standard. L'autore esclude qualsiasi garanzia per le informazioni fornite nella scheda tecnica e sul sito web. Per l'utilizzo dei prodotti per scopi specifici e per il verificarsi di danni o di difetti derivanti dalle informazioni o dei suggerimenti qui forniti, non è prevista alcuna garanzia. Sono fatti salvi errori, errori di stampa e modifiche tecniche che apportano miglioramenti. Le foto e le illustrazioni non sono vincolanti. Si declina ogni responsabilità per gli errori di stampa e difetti dell'immagine. L'imitazione e la ristampa, anche in parte, non sono permesse.

A partire dal: 06/2023