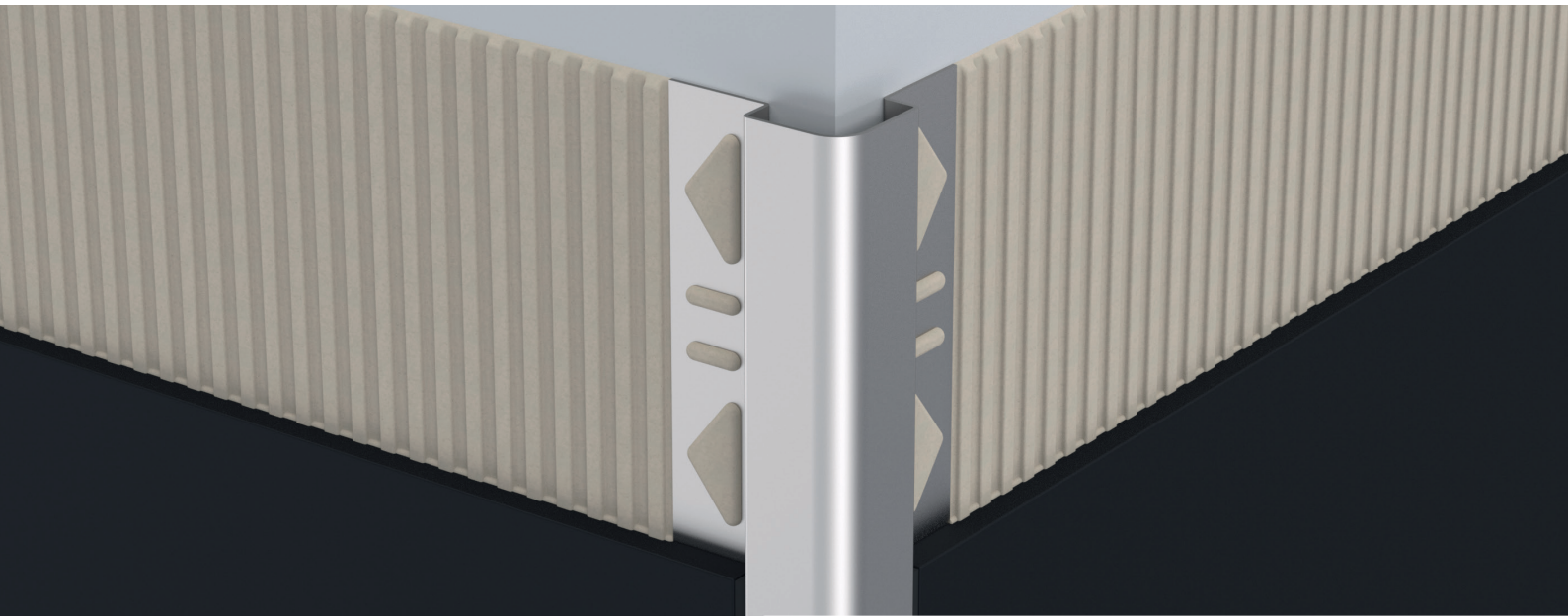


# alfercorner

## KANTENSCHUTZ-PROFIL AUS EDELSTAHL V2A

# alferpro®



### Anwendung Kantenschutz-Profil einfliesbar

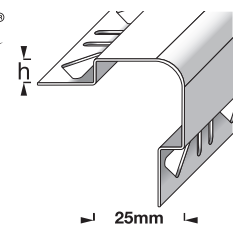
alfercorner bietet optimalen Schutz für stark beanspruchte Fliesenkanten, ideal in öffentlichen und gewerblichen Räumen. Die Montage erfolgt beim Verlegen direkt im Fliesenbett.

### STABILE UND SAUBERE KANTEN FÜR FLIESENBELÄGE, VERPUTZTE ODER TAPEZIERTE WÄNDE.

Schluss mit ausgebrochenen Kanten. Die Profile aus der alfercorner-Serie schützen Wandkanten dauerhaft vor Stößen. Ideal in hochfrequentierten Bereichen wie Fluren und öffentlichen Räumen. Dank zeitlosem Design und vielen Varianten finden Sie für jeden Einsatzbereich den passenden Schutz: Profile zur Montage im Fliesenbett oder zum nachträglichen Ergänzen, einfach und dreifach gekantet in vielen Varianten aus Edelstahl oder Aluminium.

GLÄNZEND  
GEBÜRSTET  
(240K)

EDELSTAHL  
V2A



### TECHNISCHE DATEN

Edelstahl V2A 1.4301 / X5CrNi18-10

Alle Angaben sind circa-Angaben. Da wir keine Gewähr für Sonderanwendungen übernehmen können, muss eine entsprechende Eignungsprüfung immer durch den Kunden erfolgen.

### VERARBEITUNG

Das Kantenschutz-Profil entsprechend der Fliesenstärke aussuchen. Den Fliesenkleber bis zum Rand der zu fließenden Fläche mit einer Zahnkelle auftragen. Das Kantenschutz-Profil in den feuchten Fliesenkleber eindrücken und ausrichten. Den Befestigungsschenkel komplett mit Kleber überspachteln. Die Fliese so eindrücken und ausrichten, dass sie mit der Profiloberkante übereinstimmt.

## KANTENSCHUTZ-PROFIL AUS EDELSTAHL V2A

### LIEFERFORM

Die Profile sind in den Höhen:  
8; 10mm  
je nach Oberfläche (siehe Katalog) erhältlich.

Die Profile sind in den Längen:  
200; 300cm  
je nach Oberfläche (siehe Katalog) erhältlich.

### OBERFLÄCHEN

Glänzend, gebürstet (240K)

### VERPACKUNGSEINHEITEN

VPE 1 = 10 Stück; VPE 2 = 50 Stück; VPE 3 = 150 Stück

### VERARBEITUNG, PFLEGE, REINIGUNG

Um Beschädigungen an der Profil-Oberfläche zu vermeiden, sind folgende Punkte zwingend zu beachten:

- Unseren und den Verarbeitungsrichtlinien der Bau-Chemie muss unbedingt Folge geleistet werden.
- Kleber- und Mörtelreste auf der Profil-Oberfläche sind umgehend mit klarem Wasser zu entfernen.
- Sorgen Sie bis zur vollständigen Trocknung für eine gute Belüftung des Raumes.
- Den Belag erst nach vollständiger Abbindung des Mörtels mit einer Schutzfolie oder Ähnlichem abdecken.
- Die Profile werden mit einem weichen Tuch und handelsüblichem Haushaltsreiniger gereinigt.
- Zur Ablängung der Profile empfehlen wir einen langsam drehenden Winkelschleifer mit einer Spezialtrennscheibe für Edelstahl.

### MATERIALEIGENSCHAFTEN

Kantenschutz-Profile in Edelstahl eignen sich für mittlere bis hohe mechanische Belastungen im Innen- und Außenbereich und verfügen über eine hohe Beständigkeit gegenüber Chemikalien. Sie finden oft Anwendung in der Lebensmittelindustrie, in Krankenhäusern und Schwimmbädern etc. Einen Teil der Profile gibt es auch in V4A (siehe Katalog). Diese sind noch beständiger gegen aggressive Chemikalien.

### LAGERUNG UND TRANSPORT

Die Profile sollten vor Schlag- und Abriebeinwirkung geschützt werden.

### ENTSORGUNG

Die Profile können dem Stahlrecycling zugeführt werden.

### HINWEISE

#### Garantie- und Haftungsausschluss

Die in diesem Datenblatt und auf unserer Internetseite gezeigten Anwendungsbeispiele und Tipps sind Richtlinien, die auf üblichen Handwerkstechniken beruhen. Alle Angaben, auch produktbezogene Informationen sind Standard. Der Verfasser schließt jegliche Gewährleistung für die im Datenblatt und auf der Internetseite gemachten Angaben aus. Für die Verwendbarkeit von Produkten zu bestimmten Zwecken sowie für das Entstehen von Schäden oder das Auftreten von Mängeln durch die hier gemachten Angaben oder Tipps, wird ebenfalls keine Gewährleistung übernommen. Irrtümer, Druckfehler und technische Änderungen – soweit sie dem Fortschritt dienen – vorbehalten. Fotos und Abbildungen sind nicht farbverbindlich. Für Druck- und Bildfehler keine Haftung. Nachahmung und Nachdruck, auch auszugsweise, sind nicht gestattet.

Stand: 0823