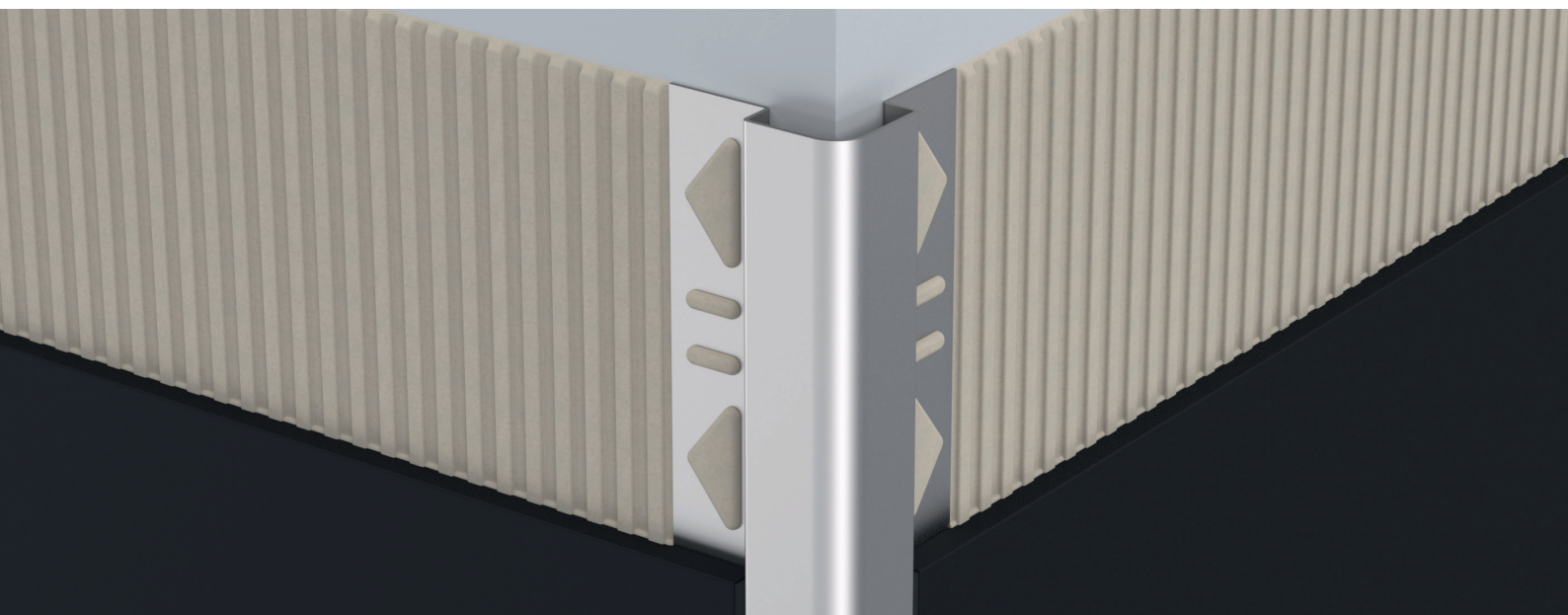


alfercorner

PROFILÉ DE PROTECTION
EN ACIER INOXYDABLE V2A

alferpro®



Utilisation : profilé de protection

alfercorner – Offre une protection optimale pour les angles en carrelage fortement sollicités, idéal dans les espaces publics et commerciaux. La pose est faite directement dans la colle à carrelage.

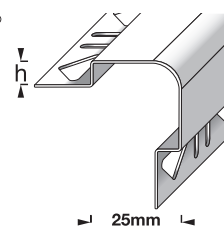
DES ANGLES ROBUSTES ET PROPRES POUR VOS REVÊTEMENTS CARRELÉS ET MURS ENDUITS OU TAPISSÉS.

C'est la fin des arêtes ébréchées. Les profilés de la gamme alfercorner protègent durablement les arêtes des murs contre les chocs. Idéal dans les zones très passantes, comme les couloirs ou espaces publics. Grâce à un design intemporel et de nombreux modèles, vous trouverez toujours pour chaque utilisation la bonne protection : profilés à poser en même temps que le carrelage ou à poser ultérieurement, à pli simple ou triple.

BRILLANT

BROSSÉ
(240K)

ACIER
INOXYDABLE
V2A



DONNÉES TECHNIQUES

Acier inoxydable V2A 1.4301 / X5CrNi18-10

Toutes les informations sont données à titre indicatif. Puisque nous ne pouvons pas assumer la responsabilité pour chaque utilisation spécifique, un essai doit toujours être réalisé au préalable par le client.

POSE

Choisissez le profilé de protection en fonction de l'épaisseur du carrelage. Appliquez la colle à carrelage sur le bord de la dalle à carrelage avec une truelle dentelée. Placez et appuyez le profilé de protection dans la colle à carrelage encore humide et positionnez-le. Couvrez complètement les pattes de fixation avec la colle. Appuyez et alignez le carreau de carrelage au haut du profilé.

DIMENSIONS

Les profilés sont disponibles dans les hauteurs suivantes:
8; 10mm
en fonction de la surface (voir catalogue).

Les profilés sont disponibles en longueur de:
200; 300cm
en fonction de la surface (voir catalogue).

SURFACES

Brillant, brossé (240K)

UNITÉ D'EMBALLAGE

Emb. 1 = 10 pcs., Emb. 2 = 50 pcs., Emb. 3 = 150 pcs.

POSE, ENTRETIEN, NETTOYAGE

Afin d'éviter d'endommager la surface du profilé, les consignes suivantes doivent être respectées:

- Nos et les instructions de mise en oeuvre de construction et chimie doivent être respectées.
- Les résidus de colle et de mortier sur la surface du profilé doivent être immédiatement éliminés à l'eau claire.
- Veillez à ce que la pièce soit bien ventilée jusqu'à ce qu'elle soit complètement sèche.
- Ne recouvrir le revêtement d'un film de protection ou autre qu'après la prise complète du mortier.
- Les profilés sont à nettoyer avec un chiffon humide et des agents au pH neutre. Ne pas utiliser de nettoyant alcalin.
- Pour couper les profilés à la longueur voulue, nous recommandons d'utiliser une meuleuse d'angle à rotation lente avec un disque à tronçonner spécial pour l'acier inoxydable.

STOCKAGE ET TRANSPORT

Les profilés doivent être protégés contre les chocs et les frottements.

PROPRIÉTÉS DES MATÉRIAUX

Les profilés de protection en acier inoxydable conviennent aux charges mécaniques moyennes à fortes à l'intérieur et à l'extérieur et ont une grande résistance aux produits chimiques. Ils sont souvent utilisés dans l'industrie alimentaire, dans les hôpitaux, pour les piscines, etc. Certains des profilés sont également disponibles en inox V4A (voir catalogue). Ceux-ci sont encore plus résistants aux produits chimiques agressifs.

RECYCLAGE DES DÉCHETS

Les profilés peuvent être réintroduits dans le processus de recyclage de l'acier.

NOTES

Garantie et avertissement

Les exemples d'application et les conseils présentés dans cette fiche technique et sur notre site Web sont des directives basées sur des techniques d'artisanat conventionnelles. Toutes les informations, y compris les informations relatives au produit, sont standard. L'auteur exclut toute garantie pour les informations données dans la fiche technique et sur le site internet. Pour la facilité d'utilisation des produits à des fins spécifiques et pour la survenance de dommages ou l'apparition de défauts par les informations ou les conseils donnés ici, aucune garantie n'est également acceptée. Erreurs, fautes d'impression et modifications techniques - dans la mesure où elles servent les progrès - réservées. Les photos et illustrations ne sont pas contraignantes. Aucune responsabilité pour les défauts d'impression et d'image. L'imitation et la réimpression, même partielle, ne sont pas permises.

Au: 0823