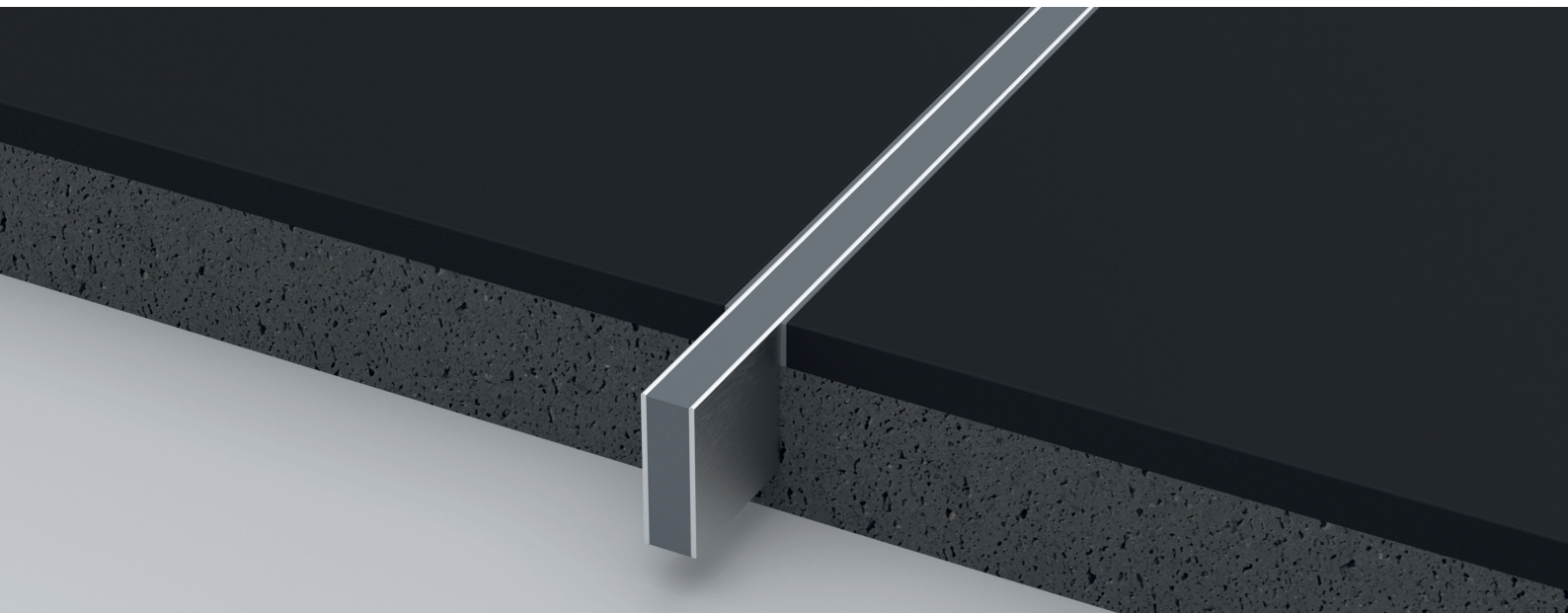


alferflex

PROFILÉ DE DILATATION EN ALUMINIUM

alferpro®



Application Profilé de dilatation

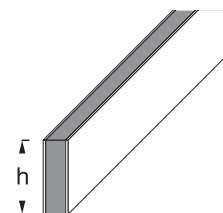
alferflex – Le profilé de dilatation a été développé pour la pose avec des charges mécaniques particulièrement élevées et pour fournir une protection durable sous contrainte contre la fissuration.

UN DESIGN DISCRET POUR UNE EFFICACITÉ OPTIMALE. DISSIMULEZ VOS JOINTS AU MOYEN DE PROFILÉS ALFERPRO.

Les joints réalisés pour éliminer les tensions dans les sols de grandes dimensions, tout particulièrement dans les lieux publics ou commerciaux, sont recouverts au moyen de profilés alferflex et réduisent les fissures dans le revêtement. Les profilés de dilatation sont très fins de manière à nuire le moins possible à l'aspect « fermé » des surfaces. Leur pose est possible dans des lits épais.

NATUREL
BROSSÉ

ALUMINIUM



DONNÉES TECHNIQUES

Alliage : EN AW 6060 (AlMgSi0,5)
N° de matériau: 33.206

Insert : Caoutchouc éthylène-propylène-diène (monomère)
Désignation abrégée : EPDM

Toutes les informations sont données à titre indicatif. Puisque nous ne pouvons pas assumer la responsabilité pour chaque utilisation spécifique, un essai doit toujours être réalisé au préalable par le client.

POSE

Sélectionnez le profil du joint de dilatation en fonction du niveau du sol. Presser le profilé (si nécessaire avec des chevilles) dans le mortier et l'aligner de manière à ce que le bord supérieur du profilé corresponde à la surface. Ensuite, remplissez le joint entre le profilé et le carreau avec du coulis. La hauteur du profilé de joint de dilatation doit être choisie de manière à couvrir toute la hauteur de la chape et du carrelage. Monter et aligner le profilé au cours de la pose de la chape.

Monter le carrelage de manière à ce que le bord supérieur du profilé soit au même niveau que le revêtement.

Remplir ensuite entièrement le joint entre le profilé et le carreau avec du mortier de jointoiement.

alferflex

PROFILÉ DE DILATATION EN ALUMINIUM

DIMENSIONS

Les profilés sont disponibles dans les hauteurs suivantes:
20; 30; 40; 50; 70; 80mm
en fonction de la surface (voir catalogue).

Les profilés sont disponibles en longueur de:
250 cm
en fonction de la surface (voir catalogue).

Largeur du joint: 10 mm

SURFACES

Naturel brossé

UNITÉ D'EMBALLAGE

Emb. 1 = 10 pcs., Emb. 2 = 50 pcs., Emb. 3 = 150 pcs.

POSE, ENTRETIEN, NETTOYAGE

Afin d'éviter d'endommager la surface du profilé, les consignes suivantes doivent être respectées :

- Nos et les instructions de mise en oeuvre de construction et chimie doivent être respectées.
- Les résidus de colle et de mortier sur la surface du profilé doivent être immédiatement éliminés à l'eau claire.
- Veillez à ce que la pièce soit bien ventilée jusqu'à ce qu'elle soit complètement sèche.
- Ne recouvrir le revêtement d'un film de protection ou autre qu'après la prise complète du mortier.
- Les profilés sont à nettoyer avec un chiffon humide et des agents au pH neutre. Les profilés peuvent être nettoyés avec des solvants uniquement en cas de saleté tenace. Ne pas utiliser de nettoyant agressif pour le joint en silicone.

PROPRIÉTÉS DES MATÉRIAUX

Les profilés de dilatation en aluminium conviennent aux charges mécaniques faibles à moyennes à l'intérieur et à l'extérieur et ont une grande résistance aux produits chimiques. Le insert EPDM est partiellement résistant aux produits chimiques.

STOCKAGE ET TRANSPORT

Les profilés doivent être protégés contre les chocs et les frottements.

RECYCLAGE DES DÉCHETS

Les profilés peuvent être réintroduits dans le processus de recyclage de l'aluminium.

NOTES

Garantie et avertissement

Les exemples d'application et les conseils présentés dans cette fiche technique et sur notre site Web sont des directives basées sur des techniques d'artisanat conventionnelles. Toutes les informations, y compris les informations relatives au produit, sont standard. L'auteur exclut toute garantie pour les informations données dans la fiche technique et sur le site internet. Pour la facilité d'utilisation des produits à des fins spécifiques et pour la survenance de dommages ou l'apparition de défauts par les informations ou les conseils donnés ici, aucune garantie n'est également acceptée. Erreurs, fautes d'impression et modifications techniques - dans la mesure où elles servent les progrès - réservées. Les photos et illustrations ne sont pas contraignantes. Aucune responsabilité pour les défauts d'impression et d'image. L'imitation et la réimpression, même partielle, ne sont pas permises.

Au: 08/2023