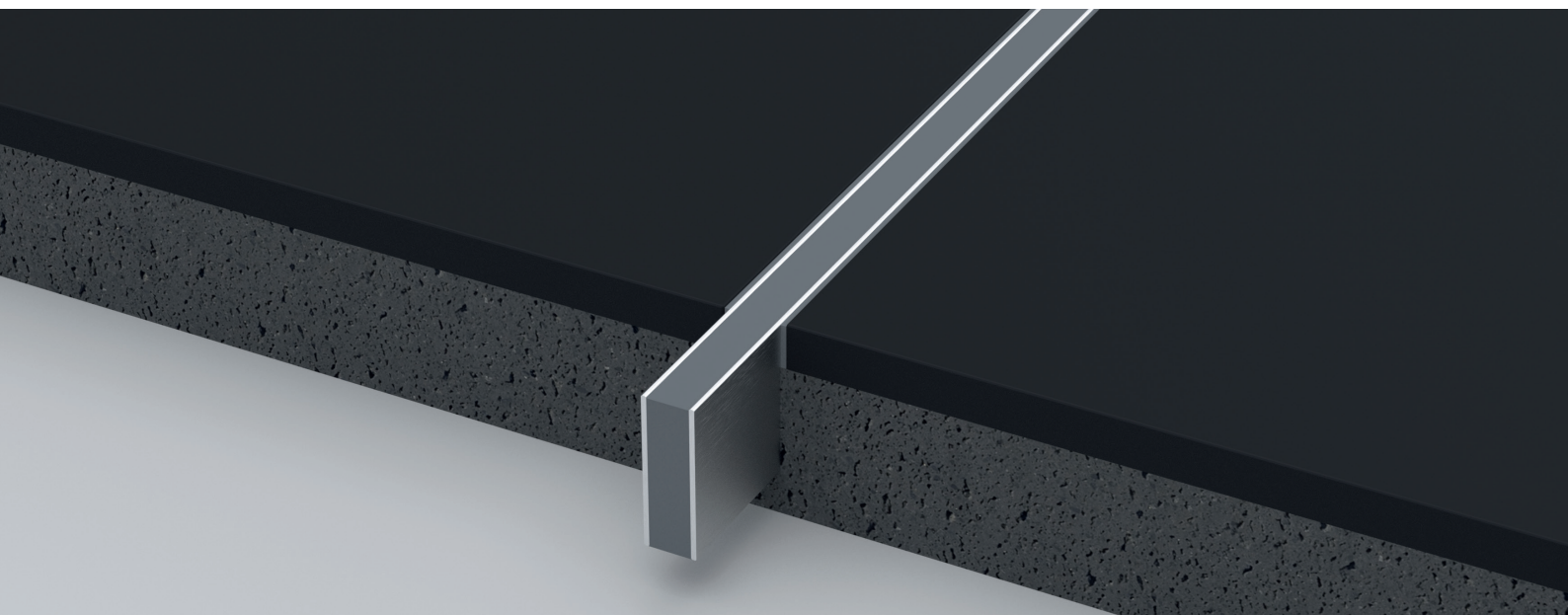


# alferflex

## PROFILO PER GIUNTI DI DILATAZIONE LETTO SPESSO IN ALLUMINIO

# alferpro®



### Applicazione profilo per giunti di dilatazione

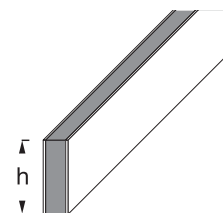
alferflex – Il profilo per giunti di dilatazione alferflex sono stati sviluppati per la posa in presenza di sollecitazioni meccaniche particolarmente elevate e offrono una protezione duratura contro crepe da tensione.

### ESTETICA SOBRIA E FORTE FUNZIONALITÀ. RIVESTITE I GIUNTI DI DILATAZIONE CON I PROFILI DI ALFERPRO.

I giunti di dilatazione per compensare le tensioni del terreno in superfici di grandi dimensioni, soprattutto in spazi pubblici o commerciali, vengono ricoperti con alferflex e prevengono crepe nel rivestimento. Per disturbare il meno possibile l'aspetto uniforme di una superficie, i profili per i giunti di dilatazione sono estremamente sottili. È possibile effettuare la posa a letto spesso.

NATURALE  
SPAZZOLATO

ALLUMINIO



### SPECIFICHE TECNICHE

Lega: EN AW 6060 (AlMgSi0,5)  
Numero del materiale: 33.206

Inserito: gomma etilene-propilene-diene (monomero)  
Abbreviazione: EPDM

Tutte le informazioni sono approssimative. Non possiamo assumerci la responsabilità per applicazioni speciali, un test di idoneità corrispondente deve essere sempre eseguito dal cliente.

### LAVORAZIONE

Selezionare il profilo del giunto di dilatazione in base al livello del suolo. Premere il profilo (se necessario con tasselli) nella malta e allinearne in modo che il bordo superiore del profilo corrisponda alla superficie. Quindi riempire il giunto tra il profilo e la piastrella con malta.

L'altezza del profilo del giunto di dilatazione deve essere scelta in modo da colmare l'intera altezza di costruzione del massetto e della piastrellatura. Installare e allineare il profilo durante la posa del massetto.

Installare la piastrella in modo che il bordo superiore del profilo sia a filo del rivestimento.

Riempire completamente la fuga tra il profilo e la piastrella con lo stucco.

### DIMENSIONI

I profili sono disponibili in altezze:  
20; 30; 40; 50; 70; 80mm  
a seconda della superficie (vedete catalogo).

I profili sono disponibili in lunghezze:  
250 cm  
a seconda della superficie (vedete catalogo).

Larghezza del giunto: 10 mm

### SUPERFICI

Naturale spazzolato

### UNITÀ DI IMBALLAGGIO

Conf. 1 = 10 pezzi, Conf. 2 = 50 pezzi, Conf. 3 = 150 pezzi

### LAVORAZIONE, CURA, PULIZIA

Per evitare danni alla superficie del profilo, è necessario osservare i seguenti punti:

- Le nostre istruzioni di lavorazione e quelle dei fornitori di adesivi devono essere rigorosamente seguite.
- Residui di colla e di malta sulla superficie devono essere rimossi immediatamente con acqua pulita.
- Assicurarsi che la stanza sia ben ventilata fino a completa asciugatura.
- Non coprire il rivestimento con una pellicola protettiva o simile fino a quando la malta non è completamente indurita.
- I profili possono essere puliti con un panno umido e agenti a pH neutro. Lo sporco ostinato sui profili può anche essere rimosso con solventi. Non utilizzare detergenti aggressivi per il giunto di silicone.

### CARATTERISTICA DEI MATERIALI

I profili per giunti di dilatazione in alluminio sono adatti per carichi meccanici ridotti e medi in ambienti interni ed esterni e presentano un'elevata resistenza contro gli agenti chimici. L'inserto in EPDM è parzialmente resistente alle sostanze chimiche.

### STOCCAGGIO E TRASPORTO

I profili devono essere protetti da urti e abrasioni.

### SMALTIMENTO

I profili possono essere smaltiti e riciclati.

### NOTE

#### Garanzia ed esenzione di responsabilità

Gli esempi e i suggerimenti dell'applicazione mostrati in questa scheda tecnica e sul nostro sito Web sono linee guida basate su tecniche di lavorazione convenzionali. Tutte le informazioni, incluse le informazioni relative al prodotto, sono standard. L'autore esclude qualsiasi garanzia per le informazioni fornite nella scheda tecnica e sul sito web. Per l'utilizzo dei prodotti per scopi specifici e per il verificarsi di danni o di difetti derivanti dalle informazioni o dei suggerimenti qui forniti, non è prevista alcuna garanzia. Sono fatti salvi errori, errori di stampa e modifiche tecniche che apportano miglioramenti. Le foto e le illustrazioni non sono vincolanti. Si declina ogni responsabilità per gli errori di stampa e difetti dell'immagine. L'imitazione e la ristampa, anche in parte, non sono permesse.

A partire dal: 08/2023