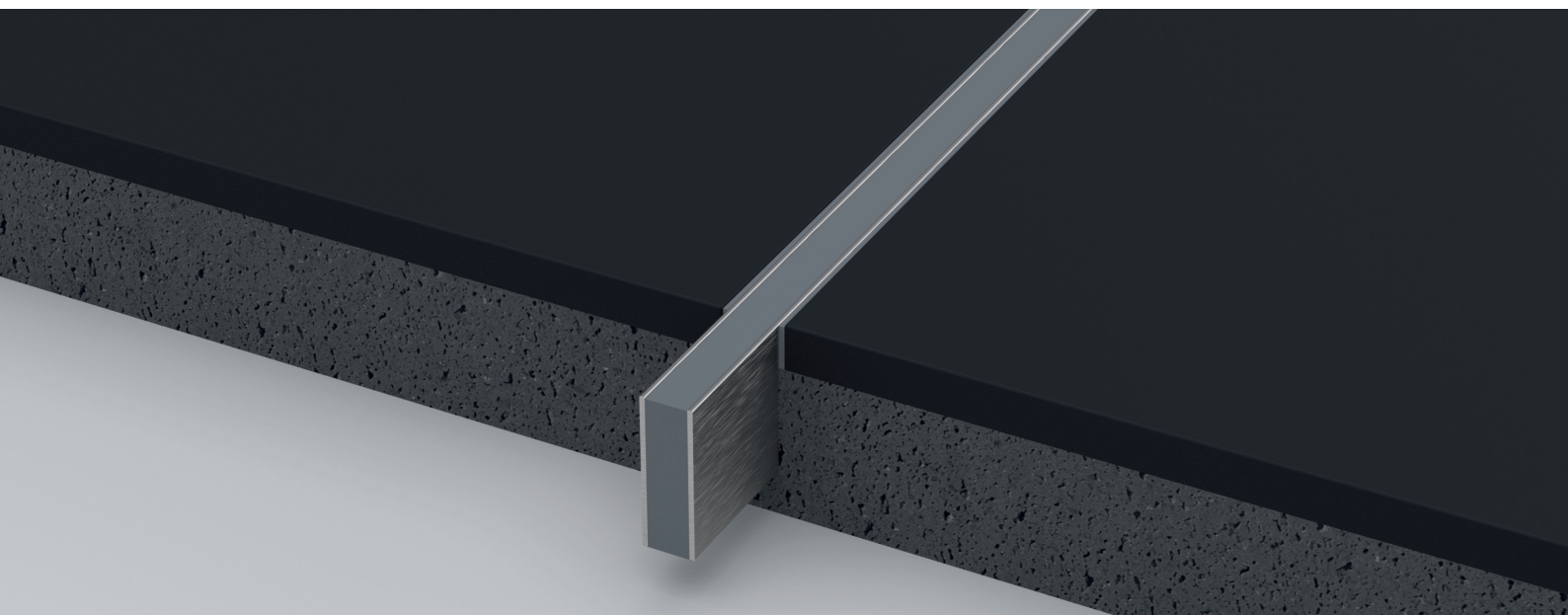


# alferflex

## DEHNFUGEN-PROFIL AUS EDELSTAHL

# alferpro®



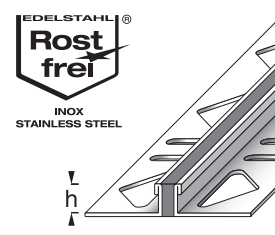
### Anwendung Dehnfugen-Profil

alferflex Dehnfugen-Profile wurden für die Dünnbettverlegung bei besonders hohen mechanischen Belastungen entwickelt und bieten dauerhaften Schutz vor Spannungsrissen.

### DEZENTE OPTIK TROTZ STARKER WIRKUNG. KASCHIEREN SIE DEHNFUGEN MIT DEN PROFILEN VON ALFERPRO.

Dehnfugen zum Ausgleich von Bodenspannungen in großen Flächen, besonders bei öffentlichen oder gewerblichen Räumen, werden mit alferflex überdeckt und Risse im Belag vermieden. Um das geschlossene Aussehen einer Fläche so wenig wie möglich zu stören, sind die Dehnfugen-Profile sehr schlank gestaltet. Die Verlegung ist im Dünnbett möglich.

### EDELSTAHL V2A



### TECHNISCHE DATEN

Edelstahl V2A 1.4301 / X5CrNi18-10

Einlage: Ethylen-Propylen-Dien-(Monomer)-Kautschuk  
Kurzzeichen: EPDM

Alle Angaben sind circa-Angaben. Da wir keine Gewähr für Sonderanwendungen übernehmen können, muss eine entsprechende Eignungsprüfung immer durch den Kunden erfolgen.

### VERARBEITUNG

Das Dehnfugen-Profil entsprechend der Fliesenstärke auswählen. Den Fliesenkleber bis zum Rand der zu fliesenden Fläche mit einer Zahnkelle auftragen. Das Dehnfugen-Profil in den feuchten Fliesenkleber eindrücken und ausrichten. Den Befestigungsschenkel komplett mit Kleber überspachteln. Die Fliese so eindrücken und ausrichten, dass sie mit der Profiloberkante übereinstimmt.

### LIEFERFORM

Die Profile sind in den Höhen:  
3; 4,5; 6; 8; 10; 11; 12,5; 15; 16,5; 17,5; 18,5;  
20; 22; 25; 30mm  
je nach Oberfläche (siehe Katalog) erhältlich.

Die Profile sind in den Längen:  
250cm  
je nach Oberfläche (siehe Katalog) erhältlich.

Fugenbreite: 10mm

### OBERFLÄCHEN

Gebürstet

### VERPACKUNGSEINHEITEN

VPE 1 = 10 Stück; VPE 2 = 50 Stück; VPE 3 = 150 Stück

### VERARBEITUNG, PFLEGE, REINIGUNG

Um Beschädigungen an der Profil-Oberfläche zu vermeiden, sind folgende Punkte zwingend zu beachten:

- Verarbeitungshinweisen der Bau-Chemie muss unbedingt Folge geleistet werden.
- Kleber- und Mörtelreste auf der Profil-Oberfläche sind umgehend mit klarem Wasser zu entfernen.
- Sorgen Sie bis zur vollständigen Trocknung für eine gute Belüftung des Raumes.
- Den Belag erst nach vollständiger Trocknung mit einer Schutzfolie oder Ähnlichem abdecken.
- Die Profile werden mit einem feuchten Tuch und pH-neutralen Mitteln gereinigt. Die Profile können auch mit Lösungsmitteln von hartnäckigem Schmutz befreit werden. Bitte keine aggressiven Reinigungsmittel für die Silikonfuge verwenden.
- Zur Ablängung der Profile empfehlen wir einen langsam drehenden Winkelschleifer mit einer Spezialtrennscheibe für Edelstahl.

### MATERIALEIGENSCHAFTEN

Dehnfugen-Profile in Edelstahl eignen sich für mittlere bis hohe mechanische Belastungen im Innen- und Außenbereich und verfügen über eine hohe Beständigkeit gegenüber Chemikalien. Sie finden oft Anwendung in der Lebensmittelindustrie, in Krankenhäusern und Schwimmbädern etc. Die EPDM-Einlage ist teilweise gegen Chemikalien beständig.

### LAGERUNG UND TRANSPORT

Die Profile sollten vor Schlag- und Abriebeinwirkung geschützt werden.

### ENTSORGUNG

Die Profile können dem Stahlrecycling zugeführt werden.

### HINWEISE

#### Garantie- und Haftungsausschluss

Die in diesem Datenblatt und auf unserer Internetseite gezeigten Anwendungsbeispiele und Tipps sind Richtlinien, die auf üblichen Handwerkstechniken beruhen. Alle Angaben, auch produktbezogene Informationen sind Standard. Der Verfasser schließt jegliche Gewährleistung für die im Datenblatt und auf der Internetseite gemachten Angaben aus. Für die Verwendbarkeit von Produkten zu bestimmten Zwecken sowie für das Entstehen von Schäden oder das Auftreten von Mängeln durch die hier gemachten Angaben oder Tipps, wird ebenfalls keine Gewährleistung übernommen. Irrtümer, Druckfehler und technische Änderungen – soweit sie dem Fortschritt dienen – vorbehalten. Fotos und Abbildungen sind nicht farbverbindlich. Für Druck- und Bildfehler keine Haftung. Nachahmung und Nachdruck, auch auszugsweise, sind nicht gestattet.

Stand: 08/2023