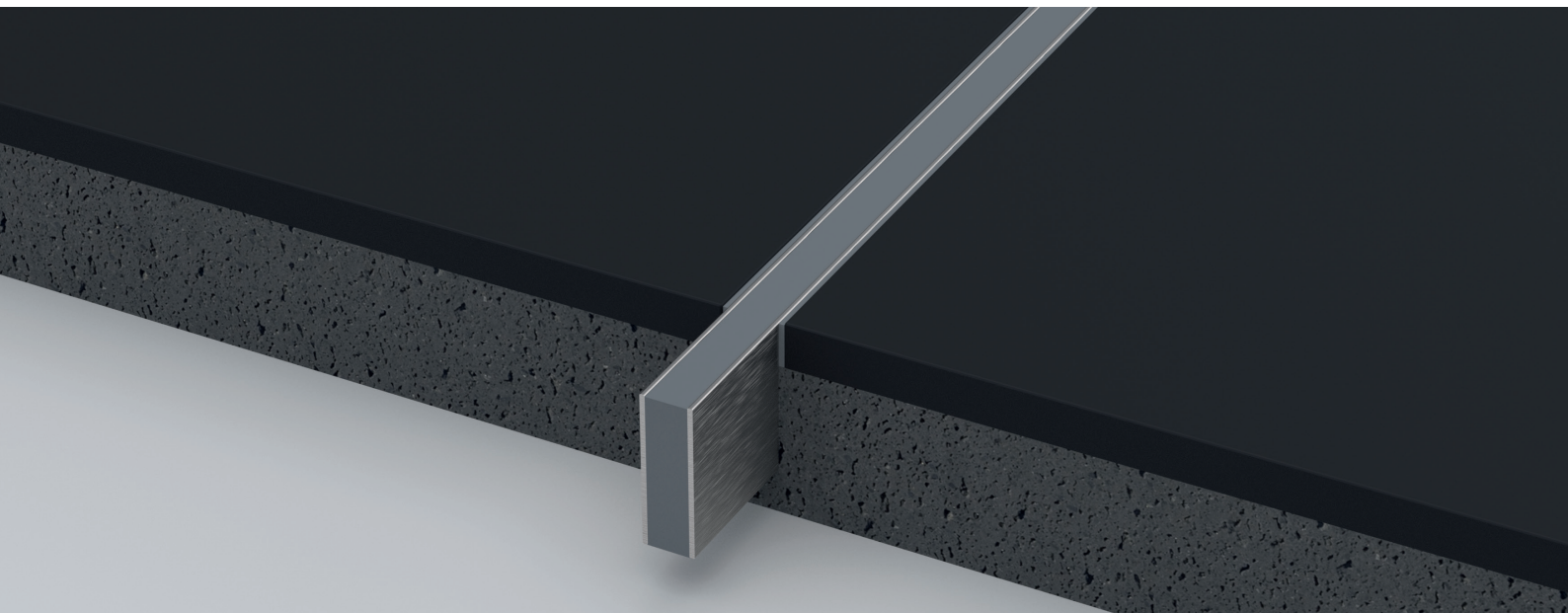


alferflex

PROFILÉ DE DILATATION
EN ACIER INOXYDABLE

alferpro®



Utilisation : profilé de dilatation

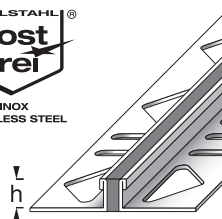
alferflex – Le profilé de dilatation a été développé pour la pose en couche fine avec des charges mécaniques particulièrement élevées et pour fournir une protection durable contre les fissures.

UN DESIGN DISCRET POUR UNE EFFICACITÉ OPTIMALE. DISSIMULEZ VOS JOINTS AU MOYEN DE PROFILÉS ALFERPRO.

Les joints réalisés pour éliminer les tensions dans les sols de grandes dimensions, tout particulièrement dans les lieux publics ou commerciaux, sont recouverts au moyen de profilés alferflex et réduisent les fissures dans le revêtement. Les profilés de dilatation sont très fins de manière à nuire le moins possible à l'aspect « fermé » des surfaces. Leur pose est possible dans des lits fins.

BROSSÉ

**ACIER
INOXYDABLE
V2A**



DONNÉES TECHNIQUES

Acier inoxydable V2A 1.4301 / X5CrNi18-10
N° de matériau: 1.4301

Toutes les informations sont données à titre indicatif. Puisque nous ne pouvons pas assumer la responsabilité pour chaque utilisation spécifique, un essai doit toujours être réalisé au préalable par le client.

POSE

Choisissez le profilé de dilatation en fonction de l'épaisseur du carrelage. Appliquez la colle à carrelage sur le bord de la dalle à carrelage avec une truelle dentelée. Placez et appuyez le profilé de dilatation dans la colle à carrelage encore humide et positionnez-le. Couvrez complètement les pattes de fixation avec la colle. Appuyez et alignez le carreau de carrelage au haut du profilé.

DIMENSIONS

Les profilés sont disponibles dans les hauteurs suivantes:
3; 4,5; 6; 8; 10; 11; 12,5; 15; 16,5; 17,5; 18,5;
20; 22; 25; 30mm
en fonction de la surface (voir catalogue).

Les profilés sont disponibles en longueur de:
250cm
en fonction de la surface (voir catalogue).

Épaisseur du joint: 10mm

SURFACES

Brossé

UNITÉ D'EMBALLAGE

Emb. 1 = 10 pcs., Emb. 2 = 50 pcs., Emb. 3 = 150 pcs.

POSE, ENTRETIEN, NETTOYAGE

Afin d'éviter d'endommager la surface du profilé, les consignes suivantes doivent être respectées:

- Nos et les instructions de mise en oeuvre de construction et chimie doivent être respectées.
- Les résidus de colle et de mortier sur la surface du profilé doivent être immédiatement éliminés à l'eau claire.
- Veillez à ce que la pièce soit bien ventilée jusqu'à ce qu'elle soit complètement sèche.
- Ne recouvrir le revêtement d'un film de protection ou autre qu'après la prise complète du mortier.
- Les profilés sont à nettoyer avec un chiffon humide et des agents au pH neutre. Ne pas utiliser de nettoyant alcalin.
- Pour couper les profilés à la longueur voulue, nous recommandons d'utiliser une meuleuse d'angle à rotation lente avec un disque à tronçonner spécial pour l'acier inoxydable.

PROPRIÉTÉS DES MATÉRIAUX

Les profilés de dilatation en acier inoxydable conviennent aux charges mécaniques moyennes à fortes à l'intérieur et à l'extérieur et ont une grande résistance aux produits chimiques. Ils sont souvent utilisés dans l'industrie alimentaire, dans les hôpitaux, pour les piscines, etc. Le insert EPDM est partiellement résistant aux produits chimiques.

STOCKAGE ET TRANSPORT

Les profilés doivent être protégés contre les chocs et les frottements.

RECYCLAGE DES DÉCHETS

Les profilés peuvent être réintroduits dans le processus de recyclage de l'acier.

NOTES

Garantie et avertissement

Les exemples d'application et les conseils présentés dans cette fiche technique et sur notre site Web sont des directives basées sur des techniques d'artisanat conventionnelles. Toutes les informations, y compris les informations relatives au produit, sont standard. L'auteur exclut toute garantie pour les informations données dans la fiche technique et sur le site internet. Pour la facilité d'utilisation des produits à des fins spécifiques et pour la survenance de dommages ou l'apparition de défauts par les informations ou les conseils donnés ici, aucune garantie n'est également acceptée. Erreurs, fautes d'impression et modifications techniques - dans la mesure où elles servent les progrès - réservées. Les photos et illustrations ne sont pas contraignantes. Aucune responsabilité pour les défauts d'impression et d'image. L'imitation et la réimpression, même partielle, ne sont pas permises.

Au: 08/2023