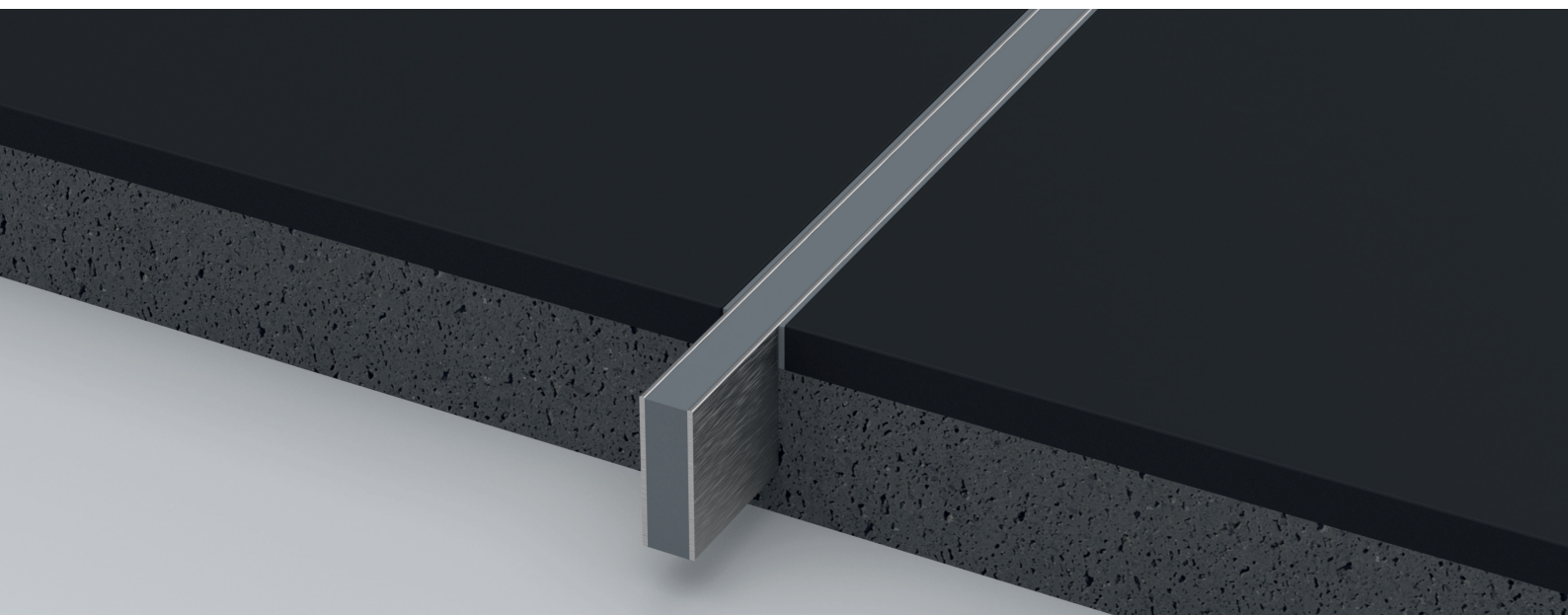


alferflex

PROFILO PER GIUNTI
DI DILATAZIONE IN ACCIAIO INOX

alferpro®



Applicazione profilo per giunti di dilatazione

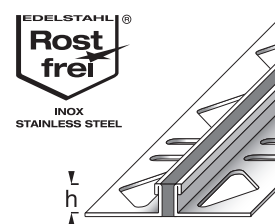
alferflex – Il profilo per giunti di dilatazione alferflex sono stati sviluppati per la posa a letto sottile in presenza di sollecitazioni meccaniche particolarmente elevate e offrono una protezione duratura contro crepe da tensione.

ESTETICA SOBRIA E FORTE FUNZIONALITÀ. RIVESTITE I GIUNTI DI DILATAZIONE CON I PROFILI DI ALFERPRO.

I giunti di dilatazione per compensare le tensioni del terreno in superfici di grandi dimensioni, soprattutto in spazi pubblici o commerciali, vengono ricoperti con alferflex e prevengono crepe nel rivestimento. Per disturbare il meno possibile l'aspetto uniforme di una superficie, i profili per i giunti di dilatazione sono estremamente sottili. È possibile effettuare la posa a letto sottile.

SPAZZOLATO

ACCIAIO INOX
V2A



SPECIFICHE TECNICHE

Acciaio inox V2A 1.4301 / X5CrNi18-10

Inserito: gomma etilene-propilene-diene (monomero)
Abbreviazione: EPDM

Tutte le informazioni sono approssimative. Non possiamo assumerci la responsabilità per applicazioni speciali, un test di idoneità corrispondente deve essere sempre eseguito dal cliente.

LAVORAZIONE

Scegli il profilo per giunti di dilatazione in base allo spessore della piastrella. Applicare sulla superficie una colla per piastrelle usando una spatola dentata. Premere il profilo per giunti di dilatazione nella colla per piastrelle ancora umida e allineare. Coprire completamente la parte laterale del profilo con la colla. Premere e allineare la piastrella in modo che corrisponda all'altezza del profilo.

PROFILO PER GIUNTI DI DILATAZIONE IN ACCIAIO INOX

DIMENSIONI

I profili sono disponibili in altezze:
3; 4,5; 6; 8; 10; 11; 12,5; 15; 16,5; 17,5; 18,5;
20; 22; 25; 30mm
a seconda della superficie (vedete catalogo).

I profili sono disponibili in lunghezze:
250cm
a seconda della superficie (vedete catalogo).

Larghezza del giunto: 10mm

SUPERFICI

Spazzolato

UNITÀ DI IMBALLAGGIO

Conf. 1 = 10 pezzi, Conf. 2 = 50 pezzi, Conf. 3 = 150 pezzi

LAVORAZIONE, CURA, PULIZIA

Per evitare danni alla superficie del profilo, è necessario osservare i seguenti punti:

- Le nostre istruzioni di lavorazione e quelle dei fornitori di adesivi devono essere rigorosamente seguite.
- Residui di colla e di malta sulla superficie devono essere rimossi immediatamente con acqua pulita.
- Assicurarsi che la stanza sia ben ventilata fino a completa asciugatura.
- Non coprire il rivestimento con una pellicola protettiva o simile fino a quando la malta non è completamente indurita.
- I profili possono essere puliti con un panno umido e agenti a pH neutro. Si prega di non utilizzare detergenti alcalini.
- Per tagliare i profili a misura, si consiglia una smerigliatrice angolare a bassa velocità con un disco da taglio speciale per acciaio inox.

CARATTERISTICA DEI MATERIALI

I profili per giunti di dilatazione in acciaio inox sono adatti per carichi meccanici medi ed alti in ambienti interni ed esterni e presentano un'elevata resistenza contro gli agenti chimici. Sono spesso utilizzati nell'industria alimentare, negli ospedali, e nelle piscine ecc. L'inserito in EPDM è parzialmente resistente alle sostanze chimiche.

STOCCAGGIO E TRASPORTO

I profili devono essere protetti da urti e abrasioni.

SMALTIMENTO

I profili possono essere smaltiti e riciclati.

NOTE

Garanzia ed esenzione di responsabilità

Gli esempi e i suggerimenti dell'applicazione mostrati in questa scheda tecnica e sul nostro sito Web sono linee guida basate su tecniche di lavorazione convenzionali. Tutte le informazioni, incluse le informazioni relative al prodotto, sono standard. L'autore esclude qualsiasi garanzia per le informazioni fornite nella scheda tecnica e sul sito web. Per l'utilizzo dei prodotti per scopi specifici e per il verificarsi di danni o di difetti derivanti dalle informazioni o dei suggerimenti qui forniti, non è prevista alcuna garanzia. Sono fatti salvi errori, errori di stampa e modifiche tecniche che apportano miglioramenti. Le foto e le illustrazioni non sono vincolanti. Si declina ogni responsabilità per gli errori di stampa e difetti dell'immagine. L'imitazione e la ristampa, anche in parte, non sono permesse.

A partire dal: 08/2023