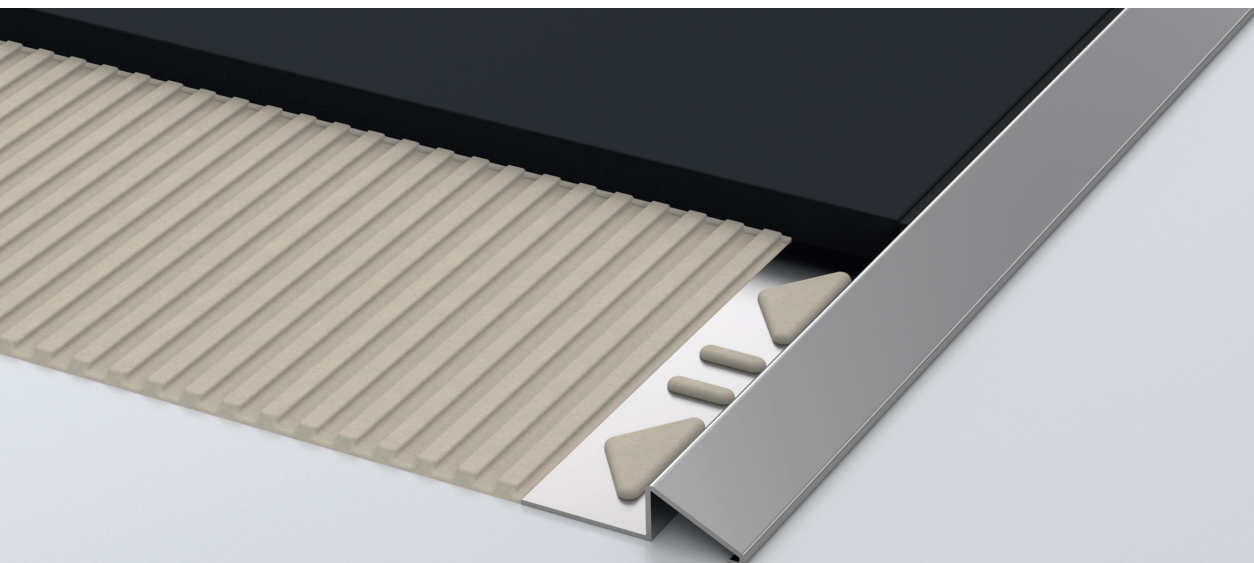


alferlevel

PROFILÉ POUR RAMPES EN ACIER INOXYDABLE

alferpro®



Utilisation : profilé pour rampes

Les profilés de rampe créent une transition sans palier et conviennent pour relier des matériaux plus bas.

DANS LA VIE, RIEN N'EST PLUS BEAU QUE LA LIBERTÉ. ELIMINER LES OBSTACLES GÊNANTS!

Au quotidien, la moindre différence de niveaux peut souvent représenter un problème de taille. Dans les lieux publics et les zones commerciales, ces différences de niveaux entravent l'accessibilité et doivent être évitées. Cependant, dans les anciens bâtiments et lors de travaux de rénovation, il est souvent impossible d'y échapper.

Avec les profilés de la gamme alferlevel, vous pouvez compenser les différences de niveaux jusqu'à 20 mm – même à l'extérieur. Chariots élévateurs, chaises roulantes ou rollers : ces profilés sont robustes et font tout simplement disparaître tous les obstacles gênants.

DIN 18040 partie 1 et partie 2 Construction sans barrière.

DONNÉES TECHNIQUES

Acier inoxydable V2A 1.4301 / X5CrNi18-10

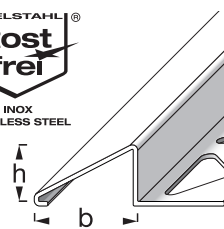
Toutes les informations sont données à titre indicatif. Puisque nous ne pouvons pas assumer la responsabilité pour chaque utilisation spécifique, un essai doit toujours être réalisé au préalable par le client.

BRILLANT

**ACIER
INOXYDABLE
V2A**



INOX
STAINLESS STEEL



POSE

Choisissez le profilé pour rampes en fonction de l'épaisseur du carrelage. Appliquez la colle à carrelage sur le bord de la dalle à carrelage avec une truelle dentelée. Placez et appuyez le profilé pour rampes dans la colle à carrelage encore humide et positionnez-le. Couvrez complètement les pattes de fixation avec la colle. Appuyez et alignez le carreau de carrelage au haut du profilé.

DIMENSIONS

Les profils sont disponibles dans les hauteurs (largeur) suivantes:
8 (15); 10 (20); 11 (22); 12,5 (25)mm

Les profils sont disponibles dans les longueurs suivantes:
250cm

SURFACES

Brillant

UNITÉ D'EMBALLAGE

Emb. 1 = 10 pcs., Emb. 2 = 50 pcs., Emb. 3 = 150 pcs.

POSE, ENTRETIEN, NETTOYAGE

Afin d'éviter d'endommager la surface du profilé, les consignes suivantes doivent être respectées :

- Nos et les instructions de mise en œuvre de construction et chimie doivent être respectées.
- Les résidus de colle et de mortier sur la surface du profilé doivent être immédiatement éliminés à l'eau claire.
- Veillez à ce que la pièce soit bien ventilée jusqu'à ce qu'elle soit complètement sèche.
- Ne recouvrir le revêtement d'un film de protection ou autre qu'après la prise complète du mortier.
- Les profilés sont à nettoyer avec un chiffon humide et des agents au pH neutre. Les profilés peuvent être nettoyés avec des solvants uniquement en cas de saleté tenace.

PROPRIÉTÉS DES MATÉRIAUX

Les profilés pour rampes en acier inoxydable conviennent aux charges mécaniques moyennes à fortes à l'intérieur et à l'extérieur et ont une grande résistance aux produits chimiques. Ils sont souvent utilisés dans l'industrie alimentaire, dans les hôpitaux, pour les piscines, etc.

STOCKAGE ET TRANSPORT

Les profilés doivent être protégés contre les chocs et les frottements.

RECYCLAGE DES DÉCHETS

Les profilés peuvent être réintroduits dans le processus de recyclage de l'acier.

NOTES

Garantie et avertissement

Les exemples d'application et les conseils présentés dans cette fiche technique et sur notre site Web sont des directives basées sur des techniques d'artisanat conventionnelles. Toutes les informations, y compris les informations relatives au produit, sont standard. L'auteur exclut toute garantie pour les informations données dans la fiche technique et sur le site internet. Pour la facilité d'utilisation des produits à des fins spécifiques et pour la survenance de dommages ou l'apparition de défauts par les informations ou les conseils donnés ici, aucune garantie n'est également acceptée. Erreurs, fautes d'impression et modifications techniques - dans la mesure où elles servent les progrès - réservées. Les photos et illustrations ne sont pas contraignantes. Aucune responsabilité pour les défauts d'impression et d'image. L'imitation et la réimpression, même partielle, ne sont pas permises.

Au: 10/2023