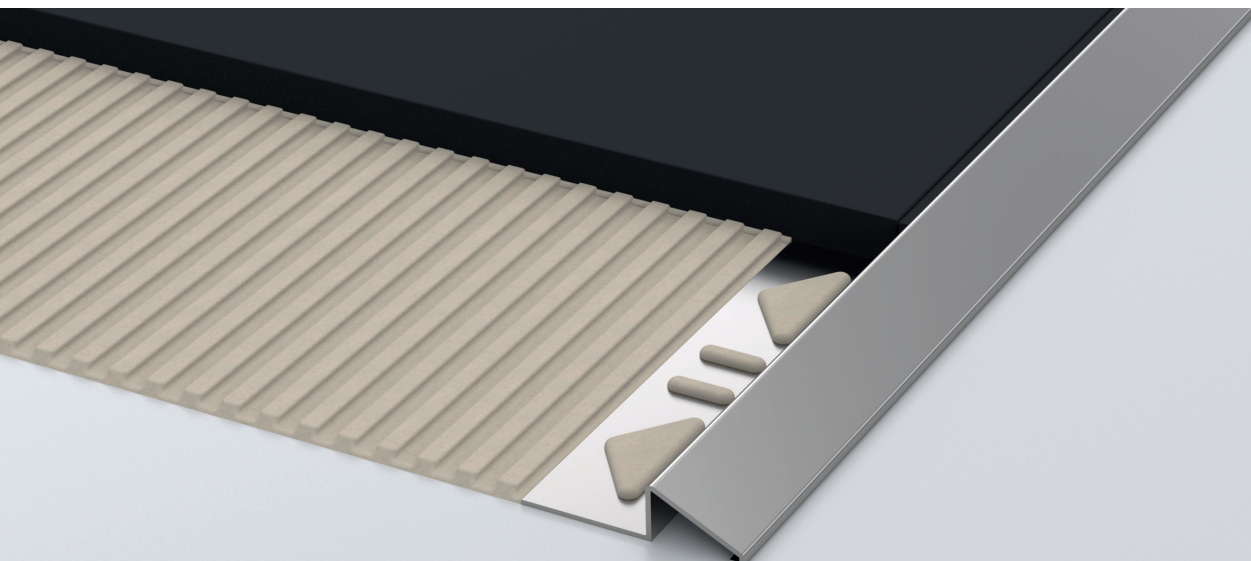


alferlevel

PROFILO PER RAMPE IN ACCIAIO INOX

alferpro®



Applicazione profilo per rampe

I profili delle rampe creano una transizione senza gradini e sono adatti al collegamento con materiali più bassi.

LA LIBERTÀ È LA COSA PIÙ BELLA. ELIMINATE SCOMODE BARRIERE!

Nella quotidianità, persino i dislivelli minimi possono comportare enormi limitazioni. Essi ostacolano l'assenza di barriere soprattutto in ambienti pubblici o commerciali e vanno eliminati. Tuttavia spesso in palazzi vecchi o ristrutturati ciò non è possibile.

Con i profili della serie alferlevel compensate dislivelli fino a 20 mm – anche in ambienti esterni. Che si tratti di carri elevatori, sedie a rotelle o pattini in linea, i profili sono robusti e permettono di far sparire scomodi ostacoli in modo semplice.

DIN 18040 Parte 1 e Parte 2 Struttura priva di barriere architettoniche

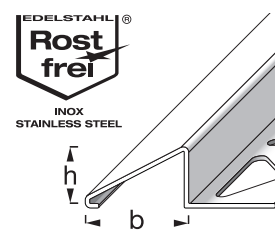
SPECIFICHE TECNICHE

Acciaio inox V2A 1.4301 / X5CrNi18-10

Tutte le informazioni sono approssimative. Non possiamo assumerci la responsabilità per applicazioni speciali, un test di idoneità corrispondente deve essere sempre eseguito dal cliente.

LUCIDO

ACCIAIO INOX
V2A



LAVORAZIONE

Scegli il profilo per rampe in base allo spessore della piastrella. Applicare sulla superficie una colla per piastrelle usando una spatola dentata. Premere il profilo per rampe nella colla per piastrelle ancora umida e allineare. Coprire completamente la parte laterale del profilo con la colla. Premere e allineare la piastrella in modo che corrisponda all'altezza del profilo.

DIMENSIONI

I profili sono disponibili nelle seguenti altezze (larghezza):
8 (15); 10 (20); 11 (22); 12,5 (25) mm

I profili sono disponibili nelle seguenti lunghezze:
250 cm

SUPERFICI

Lucido

UNITÀ DI IMBALLAGGIO

Conf. 1 = 10 pezzi, Conf. 2 = 50 pezzi, Conf. 3 = 150 pezzi

LAVORAZIONE, CURA, PULIZIA

Per evitare danni alla superficie del profilo, è necessario osservare i seguenti punti:

- Le nostre istruzioni per il trattamento e quelle di Bau-Chemie devono essere seguite rigorosamente.
- Residui di colla e di malta sulla superficie devono essere rimossi immediatamente con acqua pulita.
- Assicurarsi che la stanza sia ben ventilata fino a completa asciugatura.
- Coprire la copertura con una pellicola protettiva o simile solo dopo che la malta si è completamente indurita.
- I profili possono essere puliti con un panno umido e agenti a pH neutro. Lo sporco ostinato sui profili può anche essere rimosso con solventi.

CARATTERISTICA DEI MATERIALI

I profili per rampe in acciaio inox sono adatti per carichi meccanici medi ed alti in ambienti interni ed esterni e presentano un'elevata resistenza contro gli agenti chimici. Sono spesso utilizzati nell'industria alimentare, negli ospedali, e nelle piscine ecc.

STOCCAGGIO E TRASPORTO

I profili devono essere protetti da urti e abrasioni.

SMALTIMENTO

I profili possono essere smaltiti e riciclati.

NOTE

Garanzia ed esenzione di responsabilità

Gli esempi e i suggerimenti dell'applicazione mostrati in questa scheda tecnica e sul nostro sito Web sono linee guida basate su tecniche di lavorazione convenzionali. Tutte le informazioni, incluse le informazioni relative al prodotto, sono standard. L'autore esclude qualsiasi garanzia per le informazioni fornite nella scheda tecnica e sul sito web. Per l'utilizzo dei prodotti per scopi specifici e per il verificarsi di danni o di difetti derivanti dalle informazioni o dei suggerimenti qui forniti, non è prevista alcuna garanzia. Sono fatti salvi errori, errori di stampa e modifiche tecniche che apportano miglioramenti. Le foto e le illustrazioni non sono vincolanti. Si declina ogni responsabilità per gli errori di stampa e difetti dell'immagine. L'imitazione e la ristampa, anche in parte, non sono permesse.

A partire dal: 10/2023