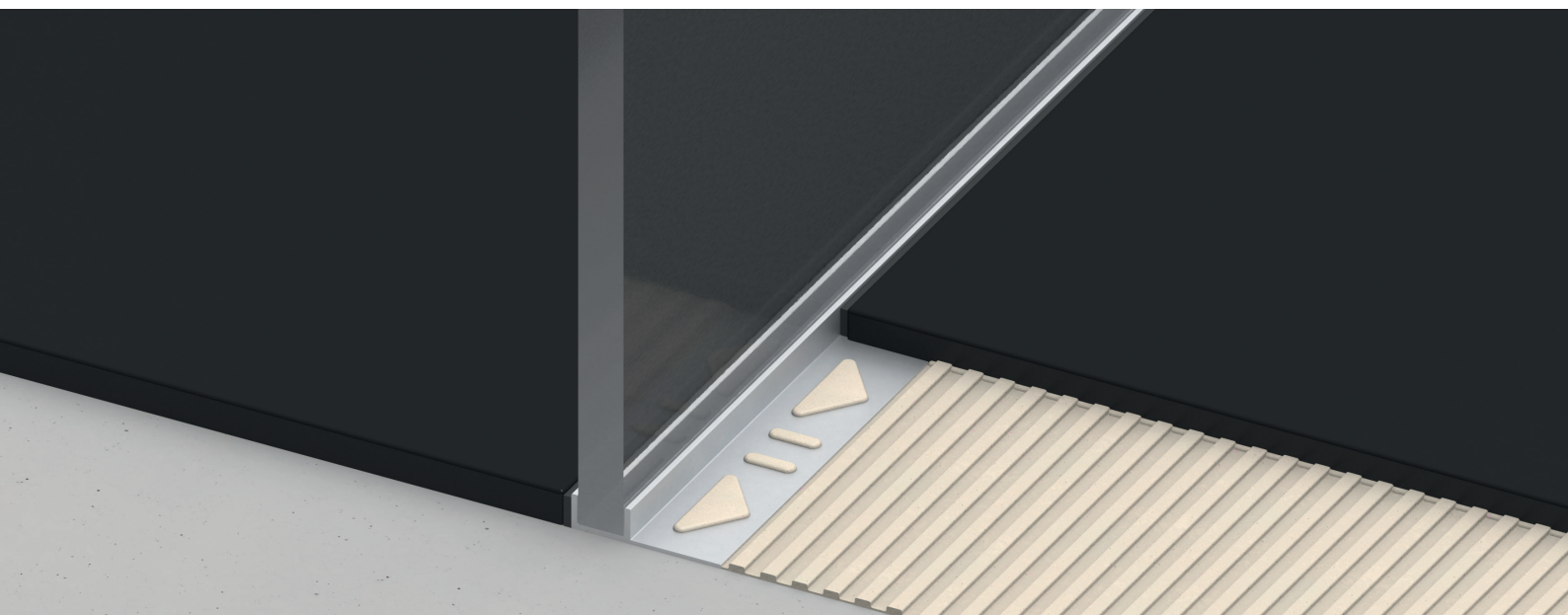


# alferline

## PROFILÉS DE VERRE EN ALUMINIUM

# alferpro®



### Utilisation : profilé de verre

alferline – Avec le profilé de verre, les cloisons en verre jusqu'à 10 mm sont installées rapidement au mur et au sol avec élégance.

### DONNÉES TECHNIQUES

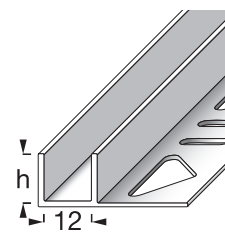
AlMgSi0,5

N° de matériau: 33.206

Toutes les informations sont données à titre indicatif. Puisque nous ne pouvons pas assumer la responsabilité pour chaque utilisation spécifique, un essai doit toujours être réalisé au préalable par le client.

ANODISÉ

ALUMINIUM



### POSE

Choisissez le profilé de verre, en fonction de l'épaisseur du carrelage. Appliquez la colle à carrelage sur le bord de la dalle à carreler avec une truelle dentelée. Placez et appuyez le profilé de verre, dans la colle à carrelage encore humide et positionnez-le. Couvrez complètement les pattes de fixation avec la colle. Appuyez et alignez le carreau de carrelage au haut du profilé.

### DIMENSIONS

Les profilés sont disponibles dans les hauteurs suivantes:  
8; 10; 12,5 mm  
(voir catalogue).

Les profilés sont disponibles en longueur de:  
250 cm  
(voir catalogue).

### SURFACES

Anodisé

### UNITÉ D'EMBALLAGE

Emb. 1 = 10 pcs., Emb. 2 = 50 pcs., Emb. 3 = 150 pcs.

### POSE, ENTRETIEN, NETTOYAGE

Afin d'éviter d'endommager la surface du profilé, les consignes suivantes doivent être respectées :

- Les instructions de mise en œuvre de construction et chimie doivent être respectées.
- Les résidus de colle et de mortier sur la surface du profilé doivent être immédiatement éliminés à l'eau claire.
- Veillez à ce que la pièce soit bien ventilée jusqu'à ce qu'elle soit complètement sèche.
- Ne recouvrez le revêtement de sol d'un film protecteur ou similaire qu'une fois qu'il est complètement sec.
- Les profilés sont à nettoyer avec un chiffon humide et des agents au pH neutre.

### PROPRIÉTÉS DES MATÉRIAUX

Les profilés en aluminium conviennent aux charges mécaniques élevées et sont résistants aux produits chimiques.

### STOCKAGE ET TRANSPORT

Les profilés doivent être protégés contre les chocs et les frottements.

### RECYCLAGE DES DÉCHETS

Les profilés peuvent être destinés au recyclage de l'aluminium.

### NOTES

#### Garantie et avertissement

Les exemples d'application et les conseils présentés dans cette fiche technique et sur notre site Web sont des directives basées sur des techniques d'artisanat conventionnelles. Toutes les informations, y compris les informations relatives au produit, sont standard. L'auteur exclut toute garantie pour les informations données dans la fiche technique et sur le site internet. Pour la facilité d'utilisation des produits à des fins spécifiques et pour la survenance de dommages ou l'apparition de défauts par les informations ou les conseils donnés ici, aucune garantie n'est également acceptée. Erreurs, fautes d'impression et modifications techniques - dans la mesure où elles servent les progrès - réservées. Les photos et illustrations ne sont pas contraignantes. Aucune responsabilité pour les défauts d'impression et d'image. L'imitation et la réimpression, même partielle, ne sont pas permises.

Au: 05/2020