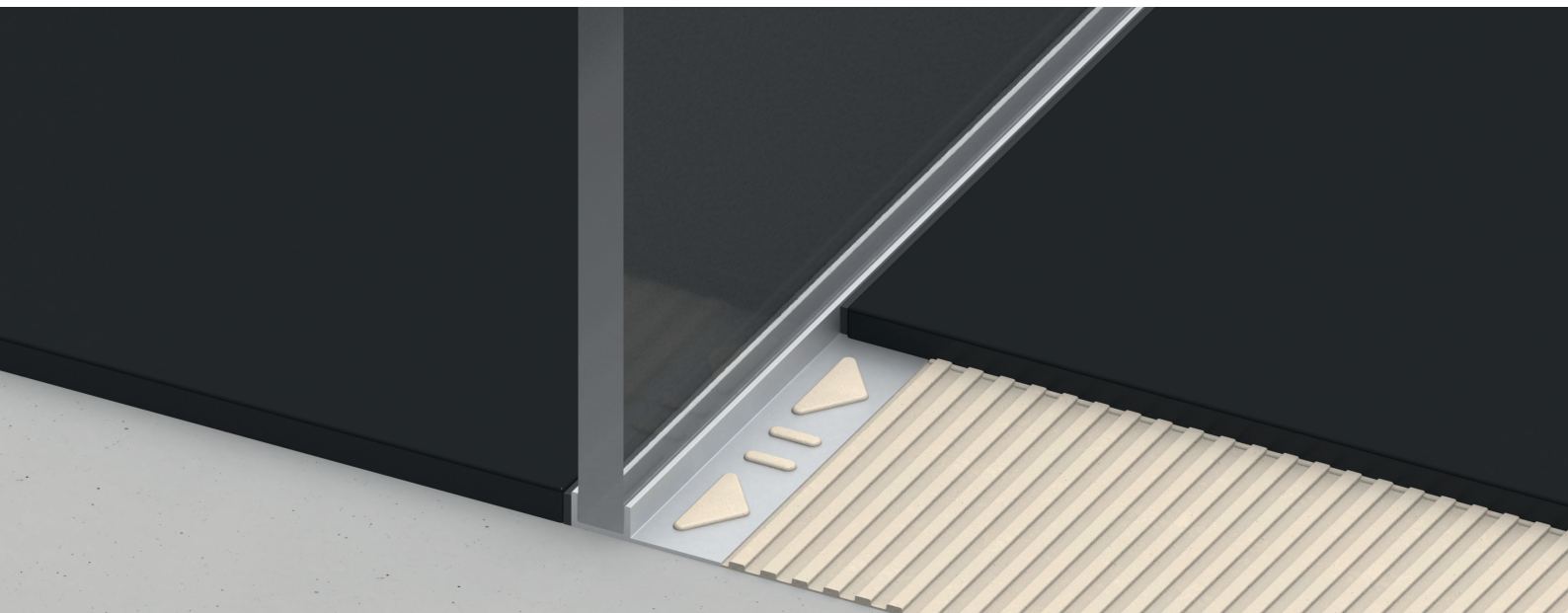


# alferline

## PROFILI PER VETRO IN ALLUMINIO

# alferpro®



### Applicazione profilo per vetro

alferline- Con il profilo per vetro è possibile fissare pareti divisorie in vetro di uno spessore fino a 10mm a muro e pavimento in modo veloce, facile ed esteticamente gradevole.

### SPECIFICHE TECNICHE

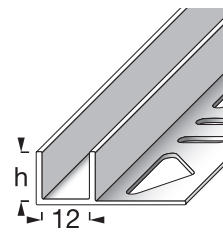
AlMgSi0,5

Numero del materiale: 33.206

Tutte le informazioni sono approssimative. Dal momento che non possiamo assumerci la responsabilità per applicazioni speciali, un test di idoneità corrispondente deve essere sempre eseguito dal cliente.

ANODIZZATO

ALLUMINIO



### LAVORAZIONE

Scegli il profilo per vetro per piastrelle in base allo spessore della piastrella. Applicare l'adesivo per piastrelle sulla superficie con una spatola dentata. Premere il profilo per vetro nell'adesivo della piastrella umida e allineare. Coprire completamente la gamba del profilo con la colla. Premere e allineare la piastrella in modo che corrisponda all'altezza del profilo.

### MODULO DI CONSEGNA

I profili sono disponibili in altezze:  
8; 10; 12,5mm  
(vedete catalogo).

I profili sono disponibili in lunghezze:  
250 cm  
(vedete catalogo).

### SUPERFICI

Anodizzato

### UNITÀ DI IMBALLAGGIO

Conf. 1 = 10 pezzi, Conf. 2 = 50 pezzi, Conf. 3 = 150 pezzi

### LAVORAZIONE, CURA, PULIZIA

Per evitare danni alla superficie del profilo, è necessario osservare i seguenti punti:

- Le istruzioni di lavorazione dei fornitori di collanti devono essere seguite rigorosamente
- Residui di colla e di malta sulla superficie devono essere rimossi immediatamente con acqua pulita
- Assicurarsi che la stanza sia ben ventilata fino a completa asciugatura
- Ricoprire la pavimentazione con una pellicola o qualcosa di simile soltanto dopo la completa asciugatura
- I profili vengono puliti con un panno umido e agenti a pH neutro.

### CARATTERISTICA DEI MATERIALI

I profili per piastrelle in alluminio sono adatti per carichi meccanici elevati e sono in gran parte resistenti ai prodotti chimici.

### STOCCAGGIO E TRASPORTO

I profili devono essere protetti dall'impatto esterno e dall'abrasione.

### SMALTIMENTO

I profili possono essere forniti al riciclaggio dell'alluminio.

### NOTE

#### Garanzia e disclaimer

Gli esempi e i suggerimenti dell'applicazione mostrati in questa scheda tecnica e sul nostro sito Web sono linee guida basate su tecniche di lavorazione convenzionali. Tutte le informazioni, incluse le informazioni relative al prodotto, sono standard. L'autore esclude qualsiasi garanzia per le informazioni fornite nella scheda tecnica e sul sito web. Per l'usabilità dei prodotti per scopi specifici e per il verificarsi di danni o il verificarsi di difetti da parte delle informazioni o dei suggerimenti qui forniti, non è accettata alcuna garanzia. Errori, errori di stampa e modifiche tecniche - nella misura in cui servono i progressi - riservati. Le foto e le illustrazioni non sono vincolanti. Nessuna responsabilità per la stampa e difetti dell'immagine. L'imitazione e la ristampa, anche in parte, non sono permesse.

A partire dal: 05/2020