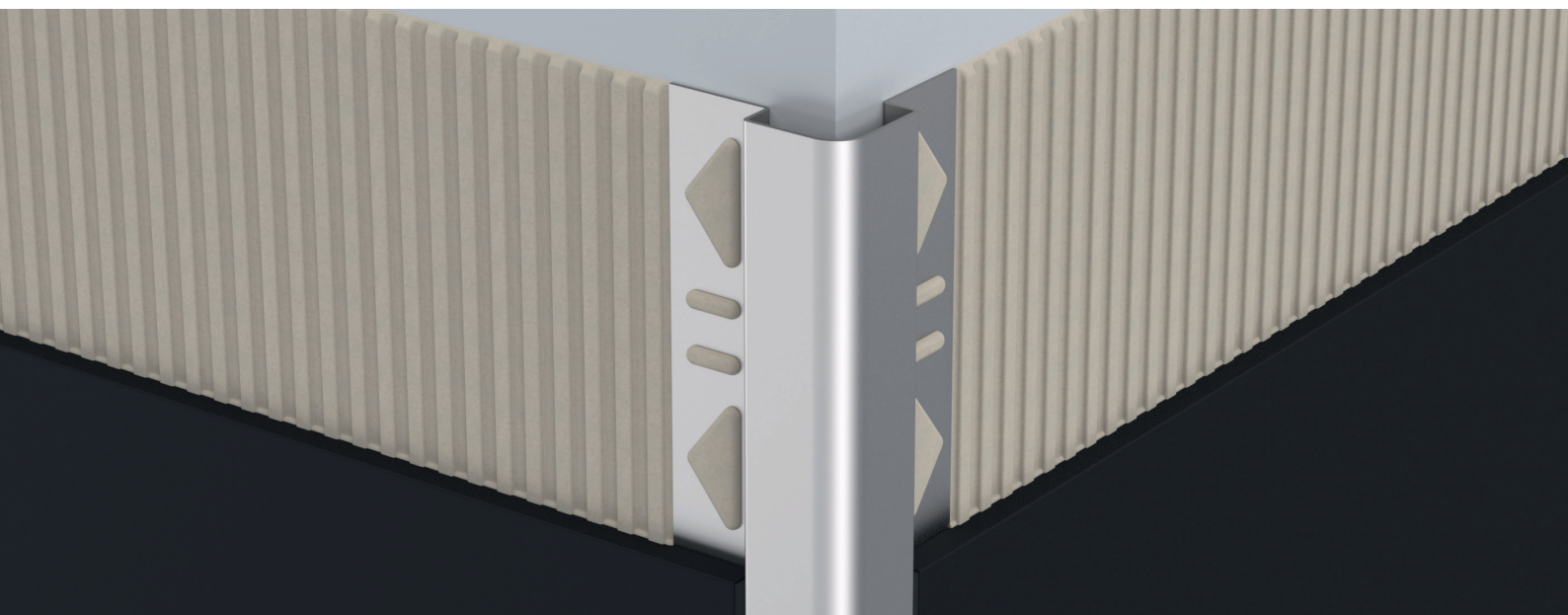


# alfercorner

PROFILO PER PROTEZIONE BORDI  
IN ACCIAIO INOX V2A

# alferpro®



## Applicazione profilo per protezione bordi piastrellabile

alfercorner – Offre la protezione ottimale per bordi di piastrelle fortemente sollecitati, ideale in spazi pubblici e commerciali. Il montaggio avviene mediante la posa direttamente nella superficie piastrellata.

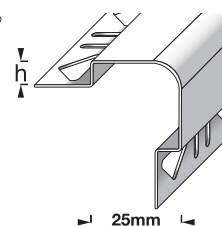
## BORDI STABILI E PULITI PER SUPERFICI PIASTRELLATE, MURI INTONACATI O TAPPEZZATI.

Dite addio ai bordi rotti. I profili della serie alfercorner proteggono a lungo i bordi dei muri contro gli urti. Sono ideali in ambienti molto frequentati, come corridoi o spazi pubblici. Grazie al loro design intramontabile e alle numerose varianti, troverete per ogni ambito d'impiego la protezione adatta: profili da montare nella superficie piastrellata o da integrare successivamente, con uno o tre bordi in numerose varianti in acciaio inox o alluminio.

LUCIDO

SPAZZOLATO  
(240K)

ACCIAIO INOX  
V2A



## SPECIFICHE TECNICHE

Acciaio inox V2A 1.4301 / X5CrNi18-10

Tutte le informazioni sono approssimative. Non possiamo assumerci la responsabilità per applicazioni speciali, un test di idoneità corrispondente deve essere sempre eseguito dal cliente.

## LAVORAZIONE

Scegli il profilo per protezione bordi in base allo spessore della piastrella. Applicare sulla superficie una colla per piastrelle usando una spatola dentata. Premere il profilo per protezione bordi nella colla per piastrelle ancora umida e allineare. Coprire completamente la parte laterale del profilo con la colla. Premere e allineare la piastrella in modo che corrisponda all'altezza del profilo.

### DIMENSIONI

I profili sono disponibili in altezze:  
8; 10mm  
a seconda della superficie (vedete catalogo).

I profili sono disponibili in lunghezze:  
200; 300cm  
a seconda della superficie (vedete catalogo).

### SUPERFICI

Lucido, spazzolato (240K)

### UNITÀ DI IMBALLAGGIO

Conf. 1 = 10 pezzi, Conf. 2 = 50 pezzi, Conf. 3 = 150 pezzi

### LAVORAZIONE, CURA, PULIZIA

Per evitare danni alla superficie del profilo, è necessario osservare i seguenti punti:

- Le nostre istruzioni di lavorazione e quelle dei fornitori di adesivi devono essere rigorosamente seguite.
- Residui di colla e di malta sulla superficie devono essere rimossi immediatamente con acqua pulita.
- Assicurarci che la stanza sia ben ventilata fino a completa asciugatura.
- Non coprire il rivestimento con una pellicola protettiva o simile fino a quando la malta non è completamente indurita.
- I profili possono essere puliti con un panno umido e agenti a pH neutro. Si prega di non utilizzare detergenti alcalini.
- Per tagliare i profili a misura, si consiglia una smerigliatrice angolare a bassa velocità con un disco da taglio speciale per acciaio inox.

### CARATTERISTICA DEI MATERIALI

I profili per protezione bordi in acciaio inox sono adatti per carichi meccanici medi ed alti in ambienti interni ed esterni e presentano un'elevata resistenza contro gli agenti chimici. Sono spesso utilizzati nell'industria alimentare, negli ospedali, e nelle piscine ecc. Alcuni dei profili sono disponibili anche in V4A (vedete catalogo). Questi sono ancora più resistenti alle sostanze chimiche aggressive.

### STOCCAGGIO E TRASPORTO

I profili devono essere protetti da urti e abrasioni.

### SMALTIMENTO

I profili possono essere smaltiti e riciclati.

### NOTE

#### Garanzia ed esenzione di responsabilità

Gli esempi e i suggerimenti dell'applicazione mostrati in questa scheda tecnica e sul nostro sito Web sono linee guida basate su tecniche di lavorazione convenzionali. Tutte le informazioni, incluse le informazioni relative al prodotto, sono standard. L'autore esclude qualsiasi garanzia per le informazioni fornite nella scheda tecnica e sul sito web. Per l'utilizzo dei prodotti per scopi specifici e per il verificarsi di danni o di difetti derivanti dalle informazioni o dei suggerimenti qui forniti, non è prevista alcuna garanzia. Sono fatti salvi errori, errori di stampa e modifiche tecniche che apportano miglioramenti. Le foto e le illustrazioni non sono vincolanti. Si declina ogni responsabilità per gli errori di stampa e difetti dell'immagine. L'imitazione e la ristampa, anche in parte, non sono permesse.

A partire dal: 0823