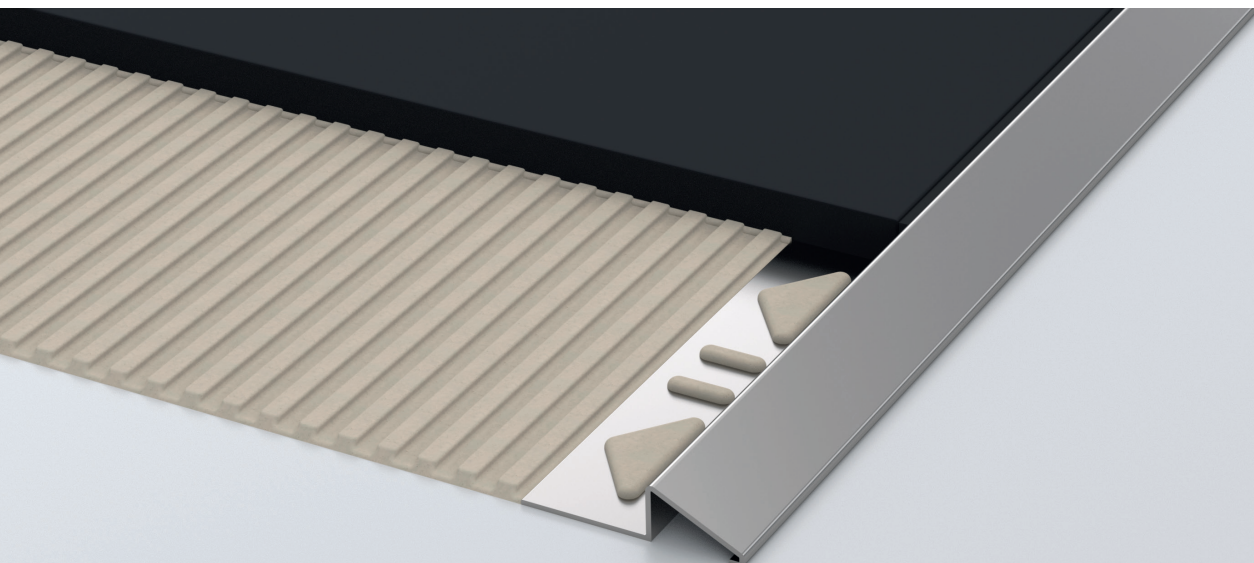


# alferlevel

## RAMPEN-PROFIL AUS EDELSTAHL

# alferpro®



### Anwendung Rampen-Profil

Die Rampen-Profile schaffen einen stufenlosen Übergang und eignen sich als Anbindung an niedrigere Materialien.

### DAS SCHÖNSTE IM LEBEN IST DIE FREIHEIT. BESEITIGEN SIE STÖRENDE BARRIEREN!

Bereits kleinste Höhenunterschiede führen im Alltag oft zu erheblichen Einschränkungen. Gerade in öffentlichen Bereichen oder Gewerbeflächen stören diese die Barrierefreiheit und sollten vermieden werden. Doch bei Alt- und Umbauten ist das oft nicht möglich.

Mit den Profilen der alferlevel-Serie gleichen Sie Niveauunterschiede von bis zu 20 mm aus – auch im Außenbereich. Egal ob Hubwagen, Rollstuhl oder Inlineskates, die Profile sind robust und lassen lästige Hindernisse einfach verschwinden. DIN 18040 Teil 1 und Teil 2 Barrierefreies Bauen.

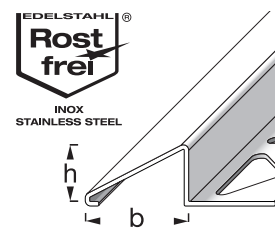
### TECHNISCHE DATEN

Edelstahl V2A 1.4301 / X5CrNi18-10

Alle Angaben sind circa-Angaben. Da wir keine Gewähr für Sonderanwendungen übernehmen können, muss eine entsprechende Eignungsprüfung immer durch den Kunden erfolgen.

GLÄNZEND

**EDELSTAHL  
V2A**



### VERARBEITUNG

Das Rampen-Profil entsprechend der Fliesenstärke aussuchen. Den Fliesenkleber bis zum Rand der zu fliesenden Fläche mit einer Zahnkelle auftragen. Das Rampen-Profil in den feuchten Fliesenkleber eindrücken und ausrichten. Den Befestigungsschenkel komplett mit Kleber überspachteln. Die Fliese so eindrücken und ausrichten, dass sie mit der Profiloberkante übereinstimmt.

### LIEFERFORM

Die Profile sind in folgenden Höhen (Breite) erhältlich:  
8 (15); 10 (20); 11 (22); 12,5 (25) mm

Die Profile sind in folgenden Längen erhältlich:  
250 cm

### OBERFLÄCHEN

Glänzend

### VERPACKUNGSEINHEITEN

VPE 1 = 10 Stück; VPE 2 = 50 Stück; VPE 3 = 150 Stück

### VERARBEITUNG, PFLEGE, REINIGUNG

Um Beschädigungen an der Profil-Oberfläche zu vermeiden, sind folgende Punkte zwingend zu beachten:

- Unseren Verarbeitungsrichtlinien und denen der Bau-Chemie muss unbedingt Folge geleistet werden.
- Kleber- und Mörtelreste auf der Profil-Oberfläche sind umgehend mit klarem Wasser zu entfernen.
- Sorgen Sie bis zur vollständigen Trocknung für eine gute Belüftung des Raumes.
- Den Belag erst nach vollständiger Abbindung des Mörtels mit einer Schutzfolie oder Ähnlichem abdecken.
- Die Profile werden mit einem feuchten Tuch und pH-neutralen Mitteln gereinigt. Die Profile können auch mit Lösungsmitteln von hartnäckigem Schmutz befreit werden.

### MATERIALEIGENSCHAFTEN

Rampen-Profile in Edelstahl eignen sich für mittlere bis hohe mechanische Belastungen im Innen- und Außenbereich und verfügen über eine hohe Beständigkeit gegenüber Chemikalien. Sie finden oft Anwendung in der Lebensmittelindustrie, in Krankenhäusern und Schwimmbädern etc.

### LAGERUNG UND TRANSPORT

Die Profile sollten vor Schlag- und Abriebeinwirkung geschützt werden.

### ENTSORGUNG

Die Profile können dem Stahlrecycling zugeführt werden.

### HINWEISE

#### Garantie- und Haftungsausschluss

Die in diesem Datenblatt und auf unserer Internetseite gezeigten Anwendungsbeispiele und Tipps sind Richtlinien, die auf üblichen Handwerkstechniken beruhen. Alle Angaben, auch produktbezogene Informationen sind Standard. Der Verfasser schließt jegliche Gewährleistung für die im Datenblatt und auf der Internetseite gemachten Angaben aus. Für die Verwendbarkeit von Produkten zu bestimmten Zwecken sowie für das Entstehen von Schäden oder das Auftreten von Mängeln durch die hier gemachten Angaben oder Tipps, wird ebenfalls keine Gewährleistung übernommen. Irrtümer, Druckfehler und technische Änderungen – soweit sie dem Fortschritt dienen – vorbehalten. Fotos und Abbildungen sind nicht farbverbindlich. Für Druck- und Bildfehler keine Haftung. Nachahmung und Nachdruck, auch auszugsweise, sind nicht gestattet.

Stand: 10/2023