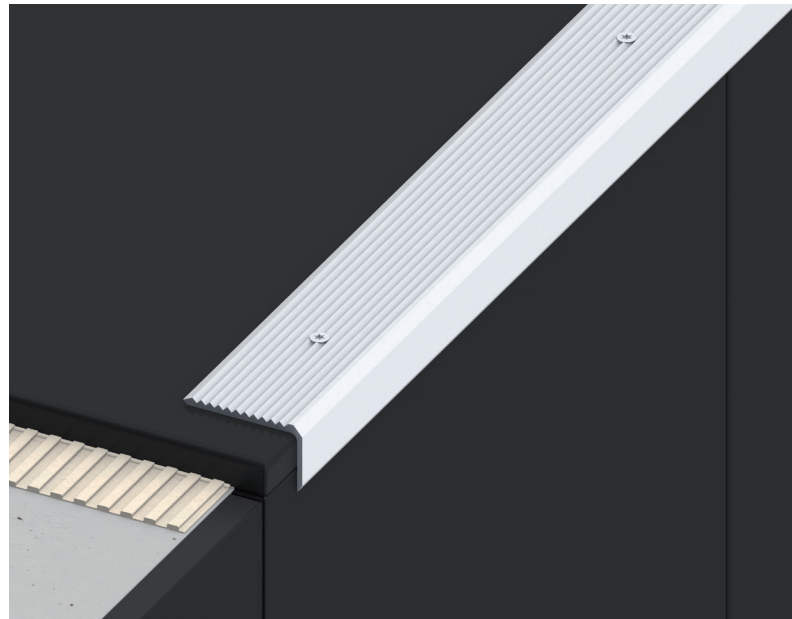
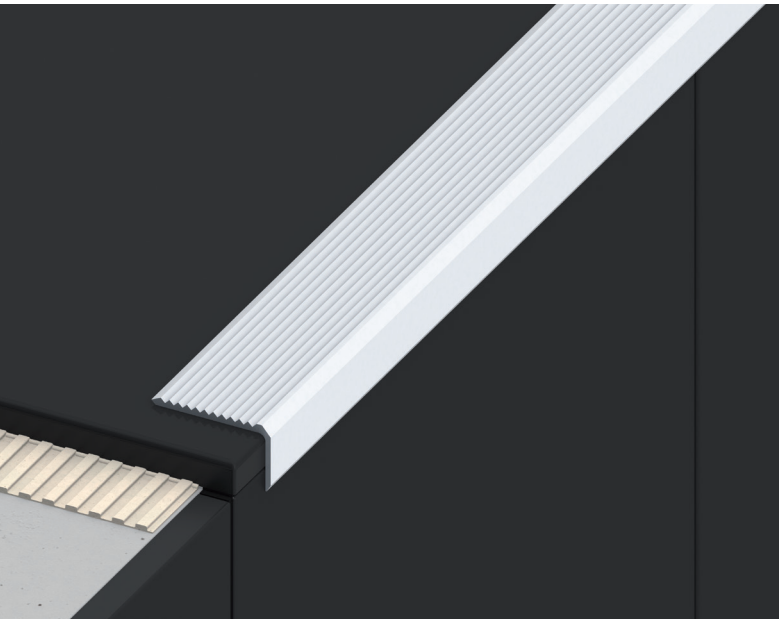


alferstep

PROFILÉS NEZ-DE-MARCHE EN ALUMINIUM

alferpro®



ÉLÉGANCE ET FONCTIONNALITÉ : QUAND STYLE ET SÉCURITÉ SE RENCONTRENT.

Les escaliers sont des éléments attirant tous les regards dans un intérieur. Les marches créent une transition entre les pièces et les rassemblent. alferstep allie exigences optiques et besoins fonctionnels. Les profils nez-de-marche augmentent la sécurité et protègent également les arêtes contre les sollicitations mécaniques.

DONNÉES TECHNIQUES

AlMgSi0,5
N° de matériau: 33.206

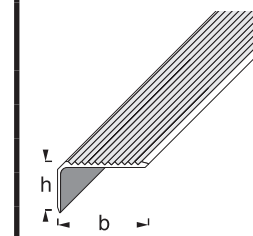
Toutes les informations sont données à titre indicatif. Puisque nous ne pouvons pas assumer la responsabilité pour chaque utilisation spécifique, un essai doit toujours être réalisé au préalable par le client.

POSE

Couper le profilé nez de marche non perforé à la longueur appropriée. Retirer le film de protection de la bande adhésive et couper le profilé à la longueur de la marche.

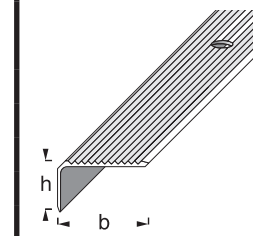
PROFILÉ NEZ-DE-MARCHE NON-PERFORÉ

ANODISÉ | ALUMINIUM



PROFILÉ NEZ-DE-MARCHE PERFORÉ

ANODISÉ | ALUMINIUM



Couper le profilé nez de marche perforé à la longueur appropriée. Marquer les trous pré-perçés du profilé sur la marche et percer. Les chevilles sont ensuite insérées et le profilé vissé sur la marche.

DIMENSIONS

Les profils sont disponibles dans les hauteurs suivantes:
23 mm

Les profils sont disponibles dans les largeurs suivantes:
41 mm

Les profils sont disponibles dans les longueurs suivantes:
150; 250 cm

SURFACES

Anodisé

UNITÉ D'EMBALLAGE

Emb. 1 = 10 pcs., Emb. 2 = 50 pcs., Emb. 3 = 150 pcs.

POSE, ENTRETIEN, NETTOYAGE

Les profilés sont à nettoyer avec un chiffon humide et des agents au pH neutre. Ne pas utiliser de nettoyant alcalin.

PROPRIÉTÉS DES MATÉRIAUX

Les profilés nez-de-marche en aluminium conviennent aux charges mécaniques faibles à moyennes à l'intérieur et à l'extérieur et ont une grande résistance aux produits chimiques.

STOCKAGE ET TRANSPORT

Les profilés doivent être protégés contre les chocs et les frottements.

RECYCLAGE DES DÉCHETS

Les profilés peuvent être destinés au recyclage de l'aluminium.

NOTES

Garantie et avertissement

Les exemples d'application et les conseils présentés dans cette fiche technique et sur notre site Web sont des directives basées sur des techniques d'artisanat conventionnelles. Toutes les informations, y compris les informations relatives au produit, sont standard. L'auteur exclut toute garantie pour les informations données dans la fiche technique et sur le site internet. Pour la facilité d'utilisation des produits à des fins spécifiques et pour la survenance de dommages ou l'apparition de défauts par les informations ou les conseils donnés ici, aucune garantie n'est également acceptée. Erreurs, fautes d'impression et modifications techniques - dans la mesure où elles servent les progrès - réservées. Les photos et illustrations ne sont pas contraignantes. Aucune responsabilité pour les défauts d'impression et d'image. L'imitation et la réimpression, même partielle, ne sont pas permises.

Au: 05/2020