



alferstyle –Eckablagen

Zur jeder modernen Duschkabine gehört eine **alferstyle** Eckablage. Diese bieten nicht nur einen praktischen Ablageort für Duschgel und Shampoo, sondern lassen Ihr Bad so richtig glänzen.

WIE WÄRE ES MIT ETWAS MEHR STYLE?

Die alferstyle Eckablagen aus Edelstahl sind rostfrei und eignen sich nicht nur als Ablage für Duschgel und Seife, sondern sind auch ein echter Hingucker. Ob das Shampoo in der Dusche, der Salzstreuer in der Küche oder die Seife neben dem Waschbecken in der Garage. Wählen Sie selbst.

PRODUKTEIGENSCHAFTEN

- 3 unterschiedliche Geometrien
- 3 verschiedene Designs
- 2 Farbvarianten
- Je zwei seitliche Materialfahnen zur stabilen Verankerung in der Fliesenfuge
- Im Zuge der Fliesenverlegung und im bereits verlegten, bestehenden Belag einbaubar
- Rohmaterial aus rostbeständigem Edelstahl V2A

Alle Angaben sind circa-Angaben. Da wir keine Gewähr für Sonderanwendungen übernehmen können, muss eine entsprechende Eignungsprüfung immer durch den Kunden erfolgen.

TECHNISCHE DATEN

Edelstahl V2A 1.4201/x5CrNi18-10
Maß b = 200mm
Dicke = 2mm

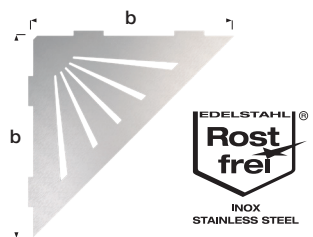
OBERFLÄCHEN

Edelstahl gebürstet | schwarz pulverbeschichtet matt

GEBÜRSTET
(240K)

SCHWARZ
PULVER-
BESCHICHTET
MATT

EDELSTAHL V2A

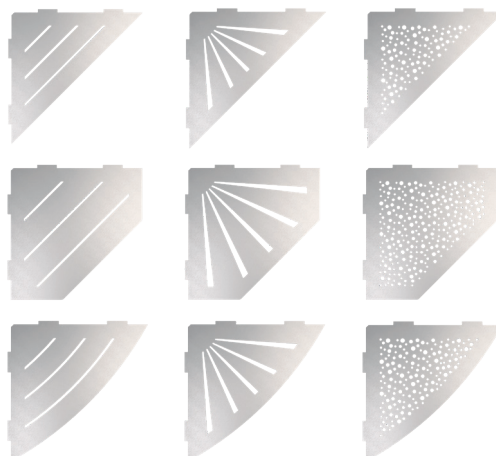


Beispielbild

MATERIALEIGENSCHAFTEN

Die Ablagefläche aus rostfreiem Edelstahl eignet für mittlere mechanische Belastungen im Innen- und Außenbereich und verfügt über eine hohe Beständigkeit gegenüber verschiedensten Chemikalien.

FORMEN UND DESIGN



PFLEGE UND REINIGUNG

Um Beschädigungen an der Oberfläche zu vermeiden, sind folgende Punkte zwingend zu beachten:

- Wir empfehlen Salzsäure- und Chlorid freie Reinigungsmittel zu verwenden.
- Keine metallischen Gegenstände zum reinigen verwenden
- Tägliche Reinigung mit handelsüblichen Seifenlaugen durchführen.
- Werden Chlorid-Ablagerungen nicht Sorgfältig entfernt, führt dies nach einer gewissen Zeit unweigerlich zu Rostbildung.
- Die Eckablagen können mit handelsüblichen Sanitärreinigern gereinigt werden.

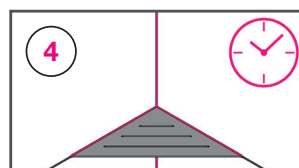
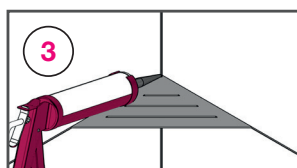
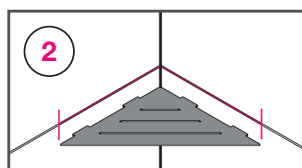
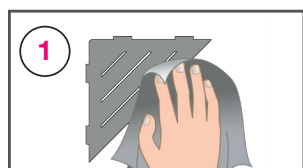
Im Zusammenhang mit der Reinigung spielt auch die Wahl der geeigneten Oberflächenausführung der Edelstahlprodukte eine entscheidende Rolle!

EINBAU

1. Die unbeschichtete Eckablage ist produktionsbedingt werkseitig mit einem leichten Ölfilm überzogen. Darum muss die Ablage vor dem Einbau mit einem weichen Tuch und etwas Aceton gereinigt werden.

2. Eckablage – Einbau im Zuge der Fliesenverlegung

Nach der Fliesenverlegung und dem Aushärten des Fliesenklebers ist die Eckablage zu positionieren und ihre Lage auf dem Fliesenbelag zu kennzeichnen. Wir empfehlen die Eckablage zum Schutz vor Verschmutzungen nach der Kennzeichnung und vor dem Einbringen der Belagsverfugung abzunehmen. Der gekennzeichnete Bereich ist bei der Verfugung auszusparen.



HINWEISE

Garantie- und Haftungsausschluss

Die in diesem Datenblatt und auf unserer Internetseite gezeigten Anwendungsbeispiele und Tipps sind Richtlinien, die auf üblichen Handwerkstechniken beruhen. Alle Angaben, auch produktbezogene Informationen sind Standard. Der Verfasser schließt jegliche Gewährleistung für die im Datenblatt und auf der Internetseite gemachten Angaben aus. Für die Verwendbarkeit von Produkten zu bestimmten Zwecken sowie für das Entstehen von Schäden oder das Auftreten von Mängeln durch die hier gemachten Angaben oder Tipps, wird ebenfalls keine Gewährleistung übernommen. Irrtümer, Druckfehler und technische Änderungen – soweit sie dem Fortschritt dienen – vorbehalten. Fotos und Abbildungen sind nicht farbverbindlich. Für Druck- und Bildfehler keine Haftung. Nachahmung und Nachdruck, auch auszugsweise, sind nicht gestattet.

Stand: 12/2023

VERPACKUNGSEINHEITEN

VPE 1= 1 Stück; VPE 2=5 Stück

LAGERUNG UND TRANSPORT

Die Eckablagen sollten vor Schlag und Abriebeinwirkung geschützt werden.

ENTSORGUNG

Die Eckablagen können dem Edelstahlrecycling zugeführt werden.

Eckablage – Einbau in einen bestehenden oder fugenlosen Fliesenbelag

Die Position der seitlichen Materialfahnen der Eckablage auf dem Fliesenbelag kennzeichnen. Eine bestehende Verfugung im gekennzeichneten Bereich ausbauen. Bei fugenlosen Belägen: den Belag im Bereich der Kennzeichnung aufschneiden. Achtung: Eine eventuell bestehende Abdichtungsebene hinter dem Belag darf nicht beschädigt werden.

3. Die Eckablage wird mit ihren seitlichen Materialfahnen in den unverfugten Bereich eingesetzt, ausgerichtet und allseitig mit einer Silikonfuge versehen. Bei einem Einbau im Zuge der Fliesenverlegung darf erst nach der Trocknung der Belagsfugen silikoniert werden.

4. Die Aushärtezeit des Silikons ist vor der Benutzung der Eckablage zu Beachten.