



alferstyle - scaffali ad angolo

Ogni cabina doccia moderna ha bisogno di una mensola angolare alferstyle. Questi non solo offrono un pratico spazio per riporre bagnoschiuma e shampoo, ma rendono il bagno davvero brillante.

CHE NE DITE DI UN PO' DI STILE IN PIÙ?

Le mensole angolari in acciaio inox di alferstyle sono antiruggine e non solo sono adatte a contenere gel doccia e sapone, ma sono anche un vero e proprio richiamo visivo. Che si tratti dello shampoo nella doccia, della saliera in cucina o del sapone accanto al lavabo in garage. Scegliete voi stessi.

CARATTERISTICHE DEL PRODOTTO

- 3 diverse geometrie
- 3 diversi design
- 2 varianti di colore
- Due bandierine di materiale su ciascun lato per un ancoraggio stabile nella fuga delle piastrelle
- Possono essere installati nel corso della posa delle piastrelle e in pavimenti esistenti già stuccati
- Materiale grezzo in acciaio inox V2A resistente alla ruggine

Tutte le specifiche sono approssimative. Poiché non possiamo assumerci alcuna responsabilità per applicazioni speciali, il cliente deve sempre effettuare un test di idoneità corrispondente.

SPECIFICHE TECNICHE

Acciaio inox V2A 1.4201/x5CrNi18-10
Dimensione b = 200mm
Spessore = 2mm

SUPERFICI

Acciaio inox spazzolato | verniciato a polvere nera opaca

SPAZZOLATO
(240K)

ACCIAIO INOX
(V2A)

NERO
VERNICIATO
A POLVERE OPACO

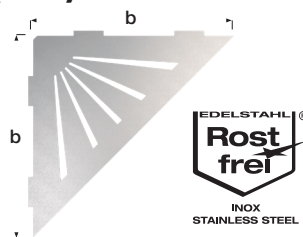
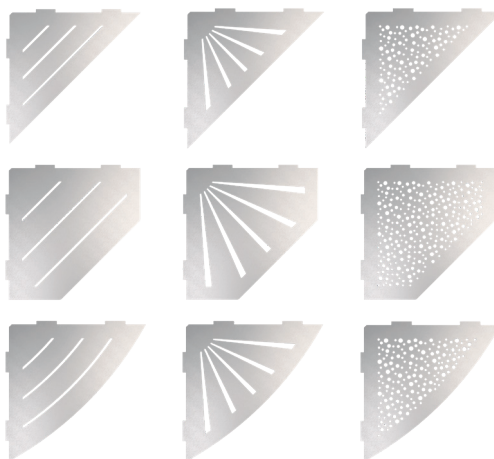


Immagine di esempio

PROPRIETÀ DEL MATERIALE

Il ripiano in acciaio inox è adatto a carichi meccanici medi all'interno e all'esterno ed è altamente resistente a un'ampia gamma di sostanze chimiche.

FORME E DESIGN



CURA E PULIZIA

Per evitare di danneggiare la superficie, è necessario osservare i seguenti punti:

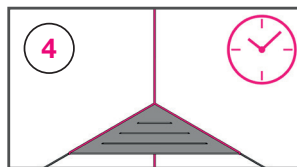
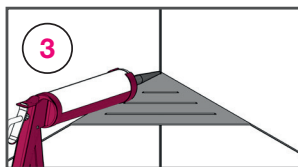
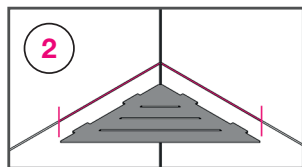
- Si consiglia di utilizzare acido cloridrico e detergenti privi di cloruri.
- Non utilizzare oggetti metallici per la pulizia.
- Pulire quotidianamente con acqua saponata comunemente reperibile in commercio.
- Se i depositi di cloruro non vengono rimossi con cura, dopo un certo tempo si formerà inevitabilmente della ruggine.
- I ripiani angolari possono essere puliti con detergenti sanitari disponibili in commercio.

In relazione alla pulizia, anche la scelta di una finitura superficiale adeguata per i prodotti in acciaio inox gioca un ruolo decisivo!

INSTALLAZIONE

1. Il ripiano angolare non rivestito è rivestito in fabbrica con un leggero strato di olio per motivi di produzione. Pertanto, prima dell'installazione, la mensola deve essere pulita con un panno morbido e un po' di acetone.
2. **Mensola angolare - installazione durante la piastrellatura**

Dopo la posa delle piastrelle e l'indurimento della colla per piastrelle, è necessario posizionare la mensola d'angolo e segnare la posizione sulla piastrella. Si consiglia di rimuovere il supporto d'angolo per proteggerlo dallo sporco dopo l'etichettatura e prima di applicare lo stucco di copertura. prima della stuccatura. L'area contrassegnata deve essere lasciata fuori durante la stuccatura.



NOTE

Garanzia ed esenzione di responsabilità

Gli esempi e i suggerimenti dell'applicazione mostrati in questa scheda tecnica e sul nostro sito Web sono linee guida basate su tecniche di lavorazione convenzionali. Tutte le informazioni, incluse le informazioni relative al prodotto, sono standard. L'autore esclude qualsiasi garanzia per le informazioni fornite nella scheda tecnica e sul sito web. Per l'utilizzo dei prodotti per scopi specifici e per il verificarsi di danni o di difetti derivanti dalle informazioni o dei suggerimenti qui forniti, non è prevista alcuna garanzia. Sono fatti salvi errori, errori di stampa e modifiche tecniche che apportano miglioramenti. Le foto e le illustrazioni non sono vincolanti. Si declina ogni responsabilità per gli errori di stampa e difetti dell'immagine. L'imitazione e la ristampa, anche in parte, non sono permesse.

A partire dal: 12/2023

UNITÀ DI IMBALLAGGIO

PU 1= 1 pezzo; PU 2=5 pezzi

STOCCAGGIO E TRASPORTO

La membrana sigillante deve essere protetta da urti, urti e abrasioni.

SMALTIMENTO

Il materassino impermeabilizzante può essere smaltito e riciclato.

Supporto d'angolo - installazione in un rivestimento esistente o senza fughe

Segnare la posizione delle alette laterali del supporto d'angolo sulla piastrella. Rimuovere la stuccatura esistente nell'area contrassegnata. Per i rivestimenti senza giunti: tagliare il rivestimento nell'area della marcatura. nell'area della marcatura. Attenzione: lo strato di tenuta esistente dietro il rivestimento non deve essere danneggiato.

3. Il supporto angolare viene inserito con le sue bandierine laterali di materiale Il supporto d'angolo viene inserito nell'area non stuccata con le bandierine del materiale laterale, allineato e dotato di un giunto in silicone su tutti i lati. Nel caso di installazione durante la piastrellatura, il silicone può essere applicato solo dopo l'asciugatura dei giunti del rivestimento.
4. Prima di utilizzare il supporto angolare, è necessario rispettare il tempo di indurimento del silicone.