

Consignes pour la pose :

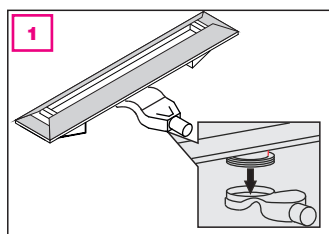
« Caniveau de douche Slim Plus avec bloc EPS ALISP EPS »

Préparation du support :

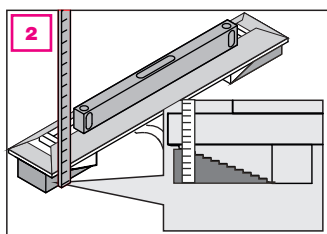
Les surfaces sur lesquelles l'étanchéité est appliquée doivent être sèches ou humides, résistantes et stables et ne présenter aucune poussière, saleté ou trace d'agent de démarcation. Les supports doivent, le cas échéant, subir un traitement préalable en fonction de leurs propriétés.

Le support ne peut se déformer que de manière limitée après l'application de l'étanchéité. Aucune fissure > 0,2 mm ne peut se former après l'application de l'étanchéité.

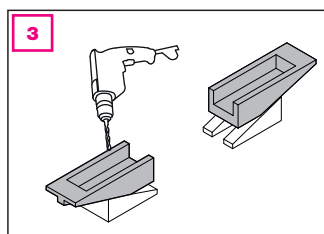
Mise en œuvre :



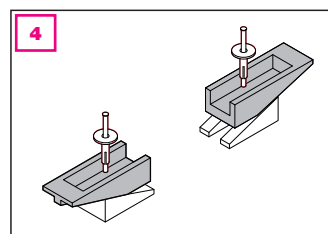
Raccordez le caniveau de douche avec le système d'évacuation.



Réglez la hauteur du caniveau au moyen du bloc EPS. Aidez-vous ici d'un niveau à bulle. Chaque marche de réglage correspond à 2 mm.

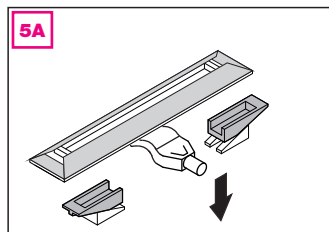


Percez un trou à l'intérieur du bloc EPS pour bloquer la hauteur réglée.

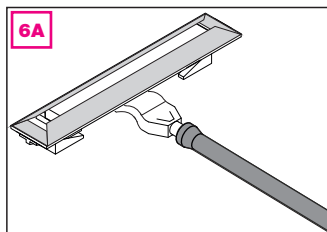


Bloquez la hauteur réglée pour le bloc EPS au moyen de vis. Utilisez ici des chevilles spéciales pour polystyrène.

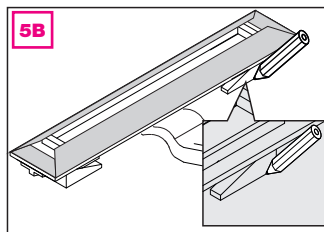
MONTAGE AVEC ÉVACUATION HORIZONTALE



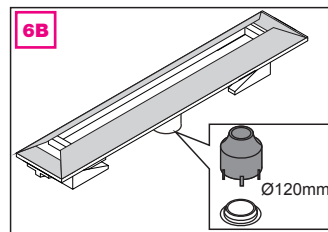
Placez le corps du caniveau sur le bloc EPS fixé.



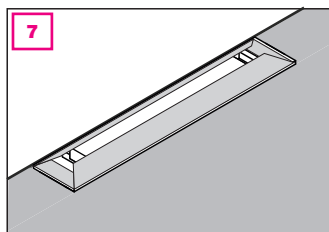
Raccordez l'évacuation du caniveau à la conduite d'évacuation des eaux usées. Pour protéger le caniveau contre la saleté, placez le polystyrène de protection fourni dans le corps du caniveau.



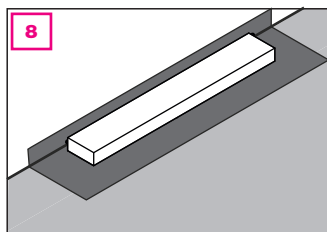
Marquez la position du caniveau sur le support avant de percer un trou pour l'évacuation verticale.



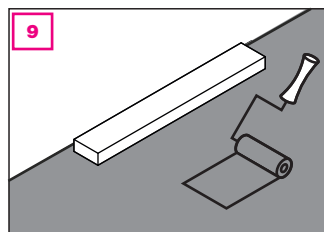
Utilisez une scie cloche d'un diamètre min. de 120 mm pour percer le trou.



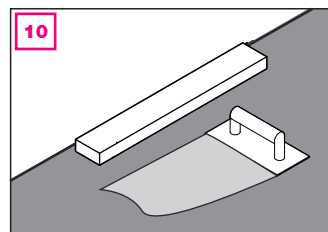
Réalisez la chape avec la pente adéquate (min. 2%) en direction du caniveau de douche.



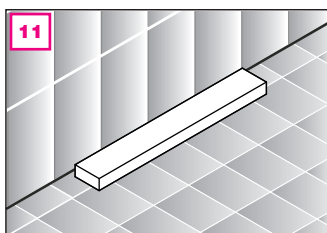
Étanchéifiez la chape. Nous recommandons ici de choisir la natte d'étanchéité AG DB 30 de notre gamme alferground. Respectez les consignes de pose des nattes d'étanchéité alferground.



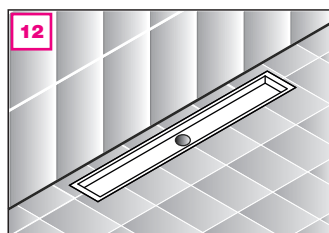
Étanchéifiez la zone de recouvrement entre le manchon d'étanchéité monté en usine la natte d'étanchéité AG DB 30 au niveau du corps de caniveau au moyen d'Ottocoll M 500 ou d'Ardez S 1-K.



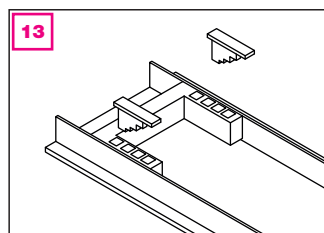
Appliquez alors la colle pour carrelage et commencez la pose du revêtement carrelé.



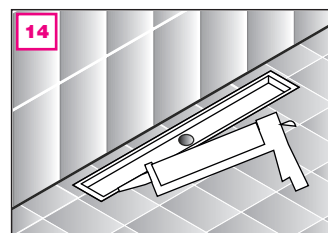
11 Ne retirez le polystyrène de protection qu'une fois la pose du carrelage achevée.



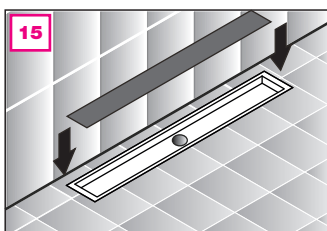
12 Mettez ensuite le cadre en acier inoxydable en place.



13 Utilisez les pieds en plastique fournis pour le régler en hauteur.

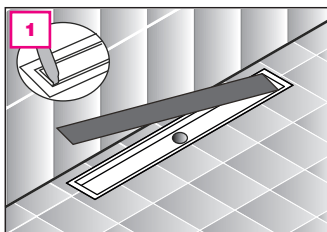


14 Colmatez les joints ouvertes entre le cadre en acier inoxydable et le carrelage au moyen de silicone.

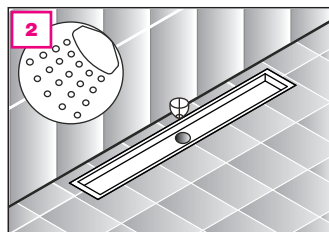


15 Mettez ensuite la grille de finition en place.

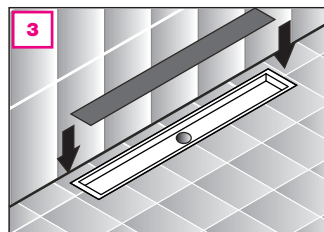
NETTOYAGE ET ENTRETIEN



1 Un nettoyage régulier au moyen d'un produit de nettoyage sanitaire courant est recommandé. Pour cela, retirez la grille au moyen de la clé fournie.



2 Nettoyez le caniveau et le filtre à cheveux.



3 Pour finir, remettez la grille de finition en place.

Remarques :

Une fois les travaux achevés, contrôlez toute la zone étanchéifiée afin d'exclure la présence de défauts ou dommages (ex. perforations). Les zones non étanches ou sales doivent être réparées en conséquence de manière à garantir une étanchéité suffisante dans toute la zone.

Les nattes d'étanchéité doivent être découpées avec des outils acérés. La plus grande prudence est de mise. Tout dommage causé par de tels outils aux composants d'étanchéité doit être évité afin d'exclure tout problème d'étanchéité.

Les résidus et déchets peuvent être évacués avec les déchets non recyclables, dans la poubelle réservée aux emballages plastiques ou avec les déchets d'emballage.

Ces recommandations pour la pose doivent impérativement être respectées de manière à conserver la garantie sur le produit.