

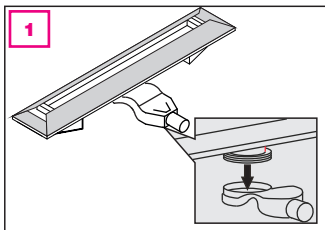
Indicazioni per la lavorazione:

"Canaletta di scolo Slim Plus con blocco in EPS ALISP|EPS"

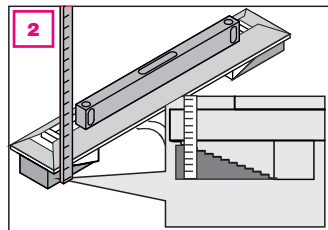
Preparazione del fondo:

Le superfici di costruzione sulle quali va applicata l'impermeabilizzazione devono essere asciutte o umide, solide, stabili, a prova di torsione, libere da polvere, impurità o agenti distaccanti. A secondo del tipo, potrebbe essere necessario pretrattare i fondi. Dopo l'applicazione dell'impermeabilizzazione, il fondo può deformarsi solo entro certi limiti. Dopo l'applicazione dell'impermeabilizzazione, non devono formarsi crepe >0,2 mm.

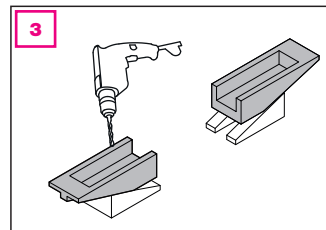
Lavorazione:



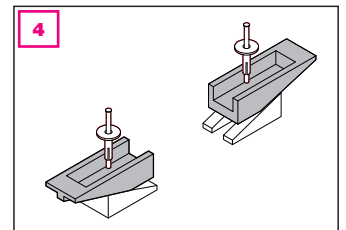
Montate lo scarico al supporto della canaletta.



Regolate l'altezza della canaletta con l'aiuto del blocco in EPS. Per farlo utilizzate una livella a bolla d'aria. Ogni grado della regolazione dell'altezza corrisponde a 2 mm.

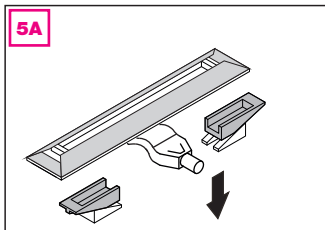


Create un foro all'interno del blocco in EPS per fissare l'altezza.

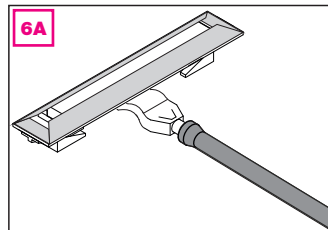


Fissate con le viti l'altezza del blocco in EPS impostata. Per farlo utilizzate speciali tasselli in polistirolo.

MONTAGGIO SCARICO ORIZZONTALE

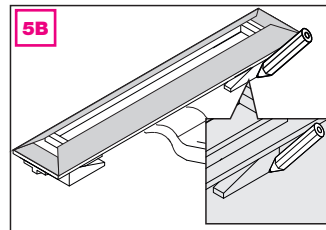


Posizionate il supporto della canaletta nel blocco in EPS fissato.

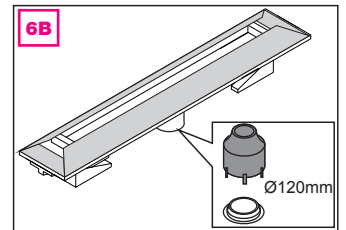


Collegate lo scarico della canaletta con il tubo di scarico dell'acqua. Per proteggere la canaletta dallo sporco, posizionate il polistirolo protettivo in dotazione di fabbrica all'interno del supporto della canaletta.

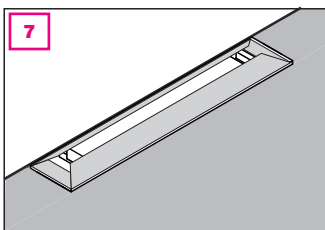
MONTAGGIO SCARICO VERTICALE



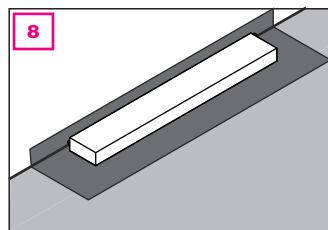
Prima di creare un foro per lo scarico verticale, segnate la posizione della canaletta sul sottofondo.



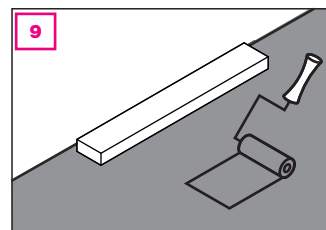
Per creare il foro utilizzate un tubo carotiere con un diametro di almeno 12 mm.



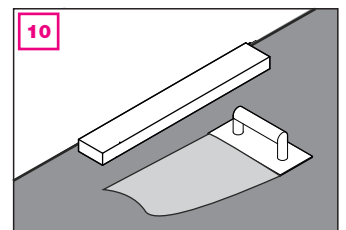
Ora applicate un massetto con una pendenza di almeno il 2% in direzione della canaletta di scolo.



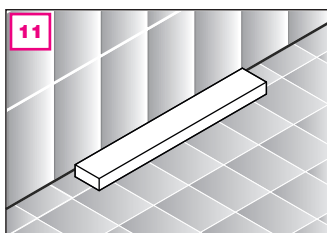
Impermeabilizzate il massetto. Qui vi consigliamo la membrana impermeabilizzante AG DB 30 del nostro assortimento alferground. Osservate le istruzioni per la lavorazione delle membrane impermeabilizzanti.



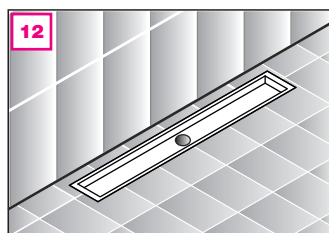
Impermeabilizzate la sovrapposizione della guaina impermeabilizzante in dotazione di fabbrica sul supporto della canaletta con la membrana impermeabilizzante AG DB 30 con Ottocoll M 500 o Ardex S1-K.



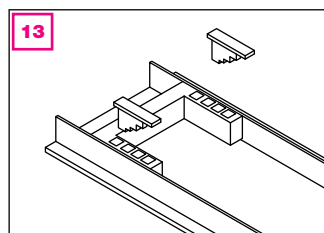
Ora applicate l'adesivo per piastrelle e iniziate con la posa del rivestimento di piastrelle.



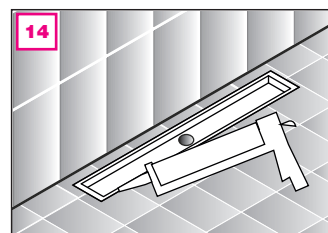
11 Rimuovete il polistirolo protettivo solo dopo la posa del rivestimento di piastrelle.



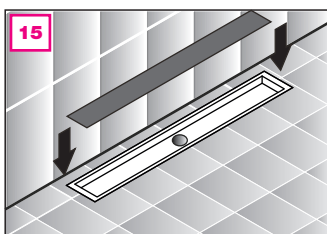
12 Ora montate la cornice in acciaio inox.



13 Per regolare l'altezza utilizzate i piedini in plastica in dotazione.

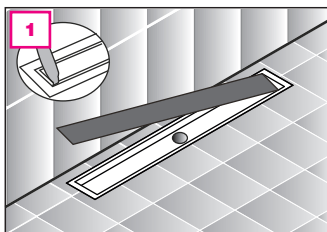


14 Chiudete la fuga aperta tra la cornice in acciaio inox e il rivestimento di piastrelle con l'aiuto di silicone o malta per fughe.

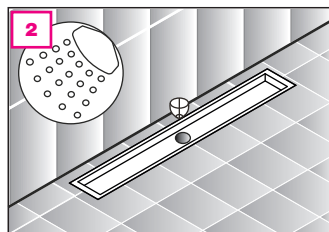


15 Ora posizionate la griglia di design.

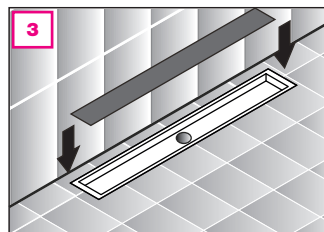
PULIZIA E MANUTENZIONE



1 Si consiglia una pulizia regolare con comuni detergenti per sanitari. Togliete la griglia con l'aiuto di una chiave per coperchio.



2 Pulite la canaletta e il setaccio per capelli.



3 In fine riposizionate la griglia di design.

Avvertimenti:

Una volta conclusi i lavori, ispezionare l'intera area impermeabilizzata cercando eventuali imperfezioni o danni (ad es. perforazioni). In corrispondenza dei punti non impermeabilizzati o contaminati è necessario ripetere i lavori in modo adeguato al fine di garantire una sufficiente impermeabilizzazione dell'intera area.

Le membrane impermeabilizzanti devono essere lavorate con attrezzi affilati, esercitando cautela. Danni ai componenti impermeabilizzanti dovuti a questi attrezzi vanno evitati, poiché altrimenti possono compromettere l'impermeabilizzazione. Materiali residui e di scarto possono essere smaltiti come rifiuti secchi, plastica o imballaggi.

Queste raccomandazioni di lavorazione vanno assolutamente osservate, altrimenti decade la garanzia.