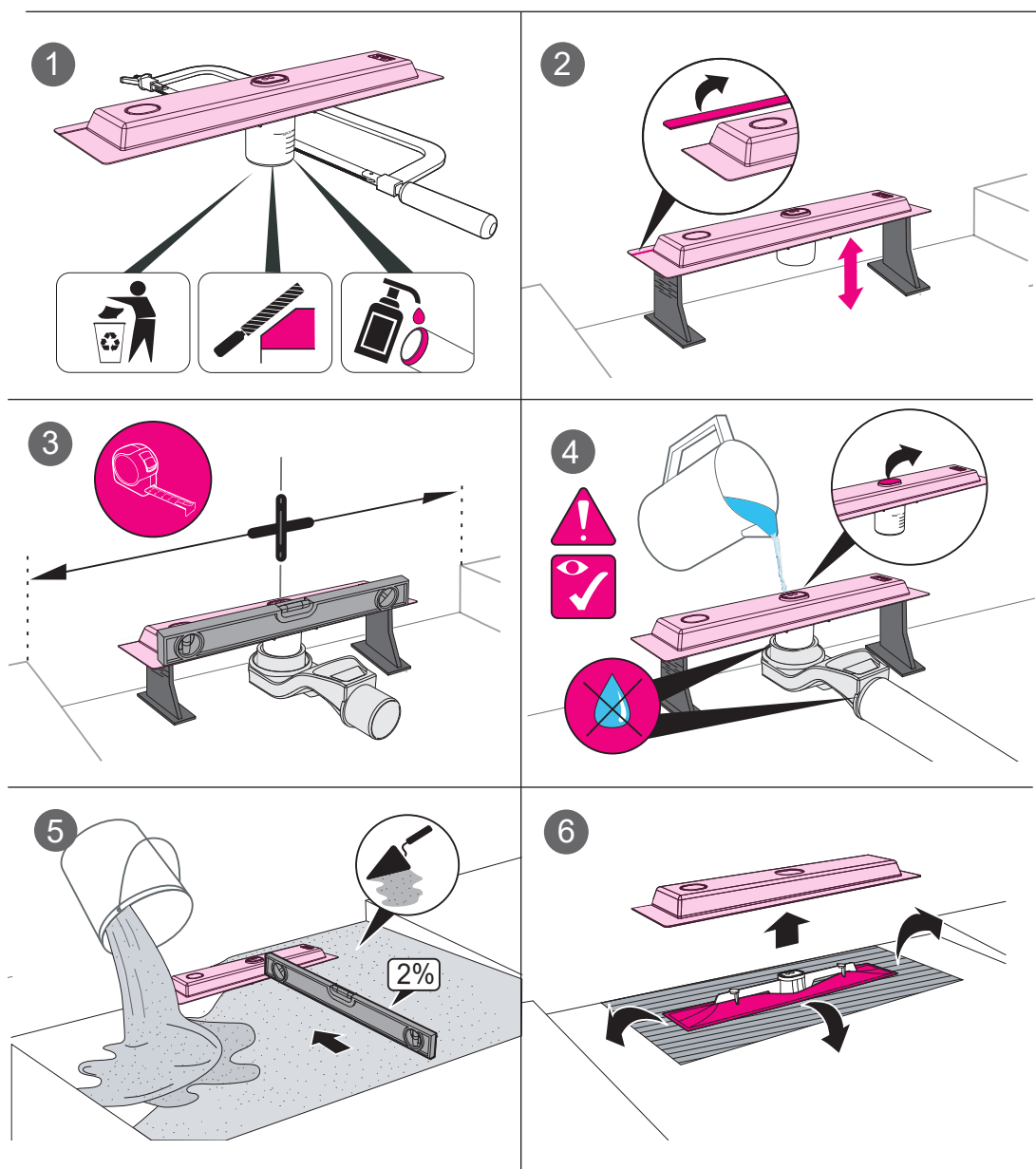
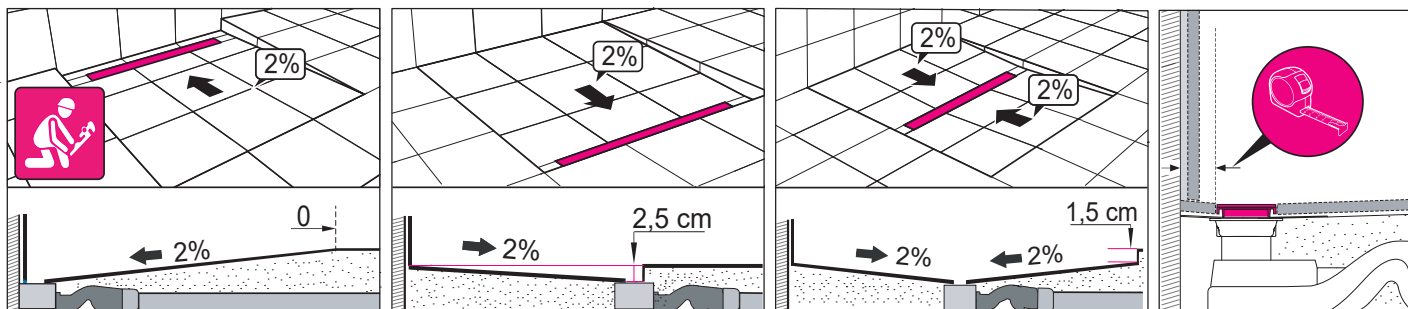


## DUSCHRINNE SLIM FLEX | SHOWER CHANNEL SLIM FLEX

## CANIVEAU DE DOUCHE SLIM FLEX | CANALETTA DI SCOLO SLIM FLEX

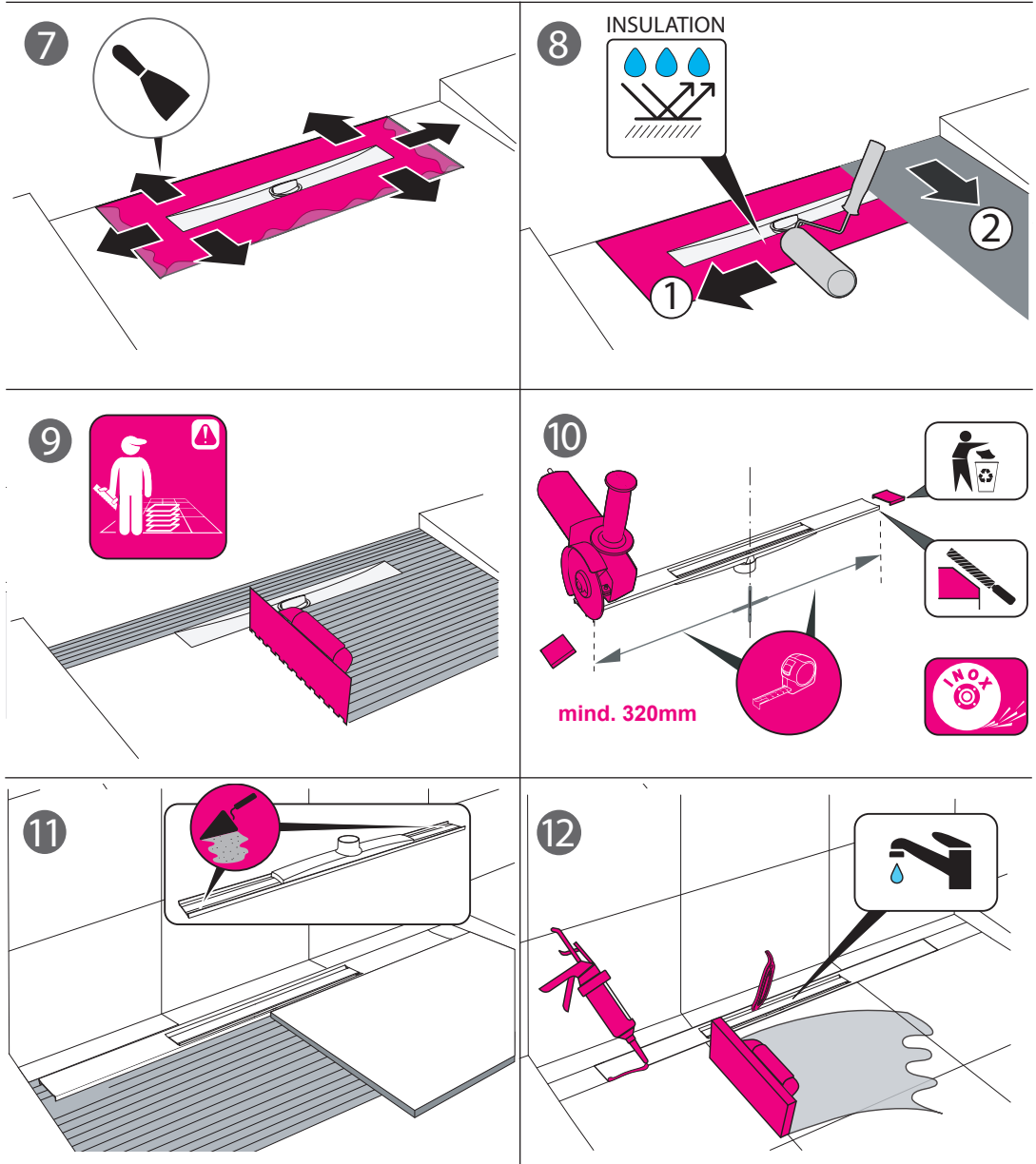
Einbauanleitung inklusive Abziehhilfe | Installation instructions including removal aid

Instructions de montage avec aide au retrait | Istruzioni di montaggio con ausilio per la rimozione



## DUSCHRINNE SLIM FLEX | SHOWER CHANNEL SLIM FLEX

## CANIVEAU DE DOUCHE SLIM FLEX | CANALETTA DI SCOLO SLIM FLEX



### Warnungen

DE

- Bitte führen Sie die Einbauarbeiten strikt nach unserer Einbauanleitung aus. Bitte entfernen Sie die Schutzfolie erst nach Beendigung der Einbauarbeiten. Vergewissern Sie sich vor den Einbauarbeiten, dass die Ware in einem einwandfreien Zustand ist. Reklamationen zu nicht einwandfreien Produkten können nur vor dem Einbau akzeptiert werden. Nach dem Einbau können keine Reklamationen mehr akzeptiert werden.
- Das Produkt darf nicht mit scharfen und ätzenden Reinigungsprodukten gereinigt werden. Kontakt mit scharfen und ätzenden Reinigungsmitteln kann zu Flecken- und Korrosionsbildung führen. Im Falle eines Kontaktes mit scharfen und ätzenden Reinigungsmitteln muss die Kontaktstelle mit reichlich Wasser ausgespült werden.
- Bei Kontakt mit scharfen und ätzenden Reinigungsprodukten kann unsere Firma die 304'er Edelstahlqualität nicht mehr gewährleisten. Falls eine Beständigkeit gegenüber scharfen und ätzenden Reinigungsprodukten, Chlorwasser und Meerwasser gewünscht ist, empfehlen wir die Verwendung von 316'er Edelstahl.
- Unsere Linear Rinnen werden aus hochwertigem 304'er Edelstahl gefertigt. Dieses Material ist Porenfrei, hygienisch und äußerst langlebig.
- Zur Reinigung unserer Produkte empfehlen wir milde und scheuerfreie Reinigungsmittel. Bitte setzen Sie zur Reinigung KEINE scheuernden, ätzenden und kratzenden Reinigungsmittel und Reinigungsmaterialien ein.
- Rostfreies Edelstahl bleibt bei Nutzung gemäß unserer Nutzungsanweisung rostfrei und langlebig. Unter den oben genannten Nutzungsbedingungen wird Ihnen eine immer gleichbleibende Qualität erhalten bleiben. Es ist zwingend notwendig, dass hoch eisenhaltige Metalle, Meerwasser, ätzende- und scheuernde Reinigungsmittel und Chlorhaltiges Wasser NICHT mit dem Produkt in Kontakt gebracht werden. Der Kontakt mit diesen Mitteln und Materialien kann zu Rostbildung führen. Wenn das Produkt trotz dem mit diesen Mitteln in Kontakt kommen sollte, sollte mindestens 2-3 mal im Jahr eine Grundreinigung durchgeführt werden.



### Warning

EN

- Do not rip of protective cover film until the whole application finished. Carry out the process through our company user guide.
- The product should be checked if there any damage before the installation. No responsibility accepted after the montage.
- Do not contact bleach or liquids, acid, hydrochloric acid and chemical to clean ceramics that contain chlorine to the tiles long time because they cause blot. In case of any contact, with these materials wash the surfaces with plenty of water.
- If any problems appear after the installation process, responsibility of our company is only assure its stainless steel is 304 quality. Installation areas where needs chemical resistance such as sea, pool areas, we suggest that 316 quality stainless steel. Stainless steel drains are made of 304 stainless steel. This material is non-porous, hygienic, rust-free and extremely durable.
- We recommend a mild soap and a soft cloth for cleaning stainless and other surfaces. DO NOT use any abrasive cleaners, scrub pads or allow household cleaning agents, such as bleach, to sit on the drain cover for a long period of time.
- Stainless steel does not rust. External factors, such as contamination from other highly ferrous metals, built up road salt, sea salt, or chlorine may have caused "surface" rust. Follow proper maintenance procedures to prevent excessive surface rust. In areas of frequent exposure to salt, chlorine, and other chemical compounds, maintenance of the stainless surface should be performed at least 2-3 times per year.

